

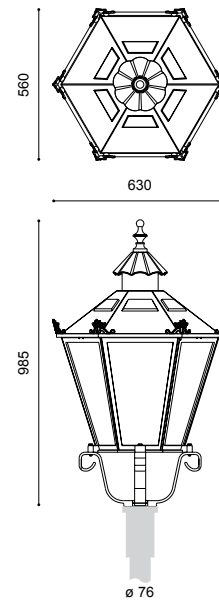
Mastaufsatzleuchte ALBRECHT /1 DA LED

CE | Ⓢ | Ⓜ | EN 60598-2-3 | IP 65 | IK 08 | RA 70 | 220V – 240V / 50Hz – 60Hz



- empf. Masthöhe: 3,00m – 5,00m
- Beleuchtungsaufgabe: niedriger und mittlerer Lichtbedarf
- Leuchtmittel: inkl. 2 DA+ 2x4 LED Module; optional: Spot FRIEDER X LED
- Farbtemperatur: 3.000K warmweiß oder 4.000K neutralweiß
- Überspannungsschutz: 10 kV
- LED Betriebsgerät: inkl. Treiber bis 100.000 Stunden; mit Konstantlichtstromfunktion (CLO) über die gesamte Nutzlebensdauer; AC/DC-fähig für den Notbetrieb
- Lebensdauer der LED: 65.000 Stunden/ L100/ B10; 100.000 Stunden/ L90 /B10 für minimale Wartungskosten aufgrund exzellentem Wärmemanagements
- Lichtsteuerung: gegen Mehrpreis: Leistungsreduzierung, Dimmung
- optisches System: gerichtetes Licht (multi layer) durch austauschbare, alterungsbeständige Linsenoptik
- Lichtverteilung: [Straßenoptik](#), [Flächenoptik](#), [Platzoptik](#), [Radwegoptik](#) – s. nächste Seite; Spot: 30°, 40°, 60° auf Anfrage
- Leuchtenkopf: inkl. Dach mit Spitze und 6 Zierelementen, mit Scharnier; aus Aluminiumguss; pulverbeschichtet; optional: Spot mit Magnet-Kugelgelenk, individuell einstellbar
- Farbe: RAL oder DB
- Abdeckung: PMMA RESIST, klar, gepert oder satiniert, schlagzäh
- Anschluss: Leuchtenkopf komplett verdrahtet, mit Kabel zum Aufschrauben auf Ziermast oder mittels Adapter AD 76 für Mastzopf ø 76mm bzw. Sockelstutzen Mast, Wandausleger, Adapter AD 76, Spot FRIEDER X, Mastzubehör, Lichtschott – separat zu bestellen
- Montage: Mastzubehör, Lichtschott – separat zu bestellen
- Zubehör: Mastzubehör, Lichtschott – separat zu bestellen
- Anwendungsbereiche: Altstädte, Fußgängerzonen, Parkanlagen, Schulen, Hotels, Werksgelände, Anlieger- und Sammelstraßen, Plätze, Parkplätze

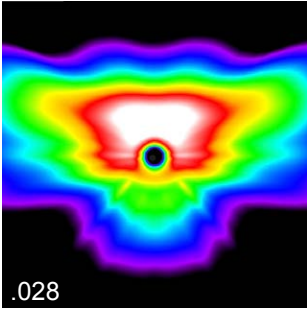
Bestückung	kg	Bestellnummer
klare Abdeckung		
DA+ (2x4) LED 12W/2.300lm/4.000K ⁽²⁾	25,4	5.706.8207.05xxxLK1
DA+ (2x4) LED 14W/2.600lm/4.000K ⁽²⁾	25,4	5.706.8210.05xxxLK1
DA+ (2x4) LED 19W/3.300lm/4.000K ⁽²⁾	25,4	5.706.8212.05xxxLK1
DA+ (2x4) LED 25W/4.100lm/4.000K ⁽²⁾	25,4	5.706.8227.05xxxLK1
DA+ (2x4) LED 13W/2.200lm/3.000K ⁽²⁾	25,4	5.706.8207.05xxx-3LK1
DA+ (2x4) LED 15W/2.500lm/3.000K ⁽²⁾	25,4	5.706.8210.05xxx-3LK1
DA+ (2x4) LED 20W/3.200lm/3.000K ⁽²⁾	25,4	5.706.8212.05xxx-3LK1
DA+ (2x4) LED 26W/4.000lm/3.000K ⁽²⁾	25,4	5.706.8227.05xxx-3LK1
geperlte Abdeckung		5.706.xxxx.06xxx(-3)LK1
satinierte Abdeckung		5.706.xxxx.056xxx(-3)LK1
Leistungsreduzierung ohne Steuerphase, Dimmlevel u. -zeiten nach Kundenvorgabe		5.706.xxxx.0xxxx(-3)LK1-93
Leistungsreduzierung mit Steuerphase, Dimmlevel u. Logik nach Kundenvorgabe		5.706.xxxx.0xxxx(-3)LK1-94
Zubehör:		
FRIEDER X LED Spot	1,0	6.119.90xx.10-xS
LS DA 1 Lichtschott für DA-Linsenplatte	0,01	2.914.8301.17
AD 76 Adapter	0,9	9.950.0999.12



⁽²⁾ 2 Module
Schutzklasse II gegen Mehrpreis (Buchstabe "S" am Ende der Bestellnummer ergänzen)

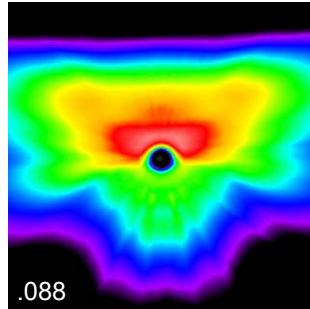
Technische Änderungen und Irrtümer vorbehalten. 04.2023

Straßenoptik
asymmetrisch breitstrahlend / asymmetrisch tiefbreitstrahlend



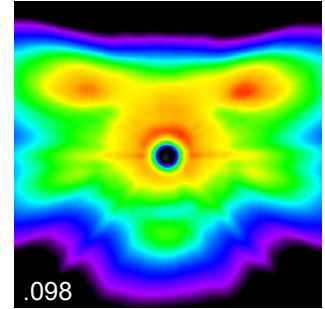
.028

x.xxx.xxxx.xx028



.088

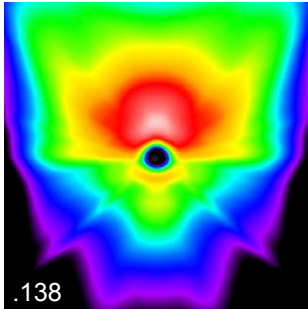
x.xxx.xxxx.xx088



.098

x.xxx.xxxx.xx098

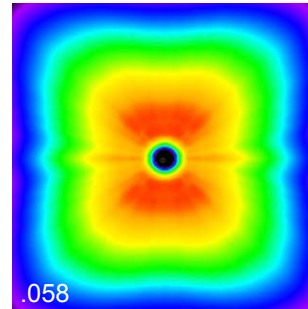
Flächenoptik
asymmetrisch tiefbreitstrahlend



.138

x.xxx.xxxx.xx138

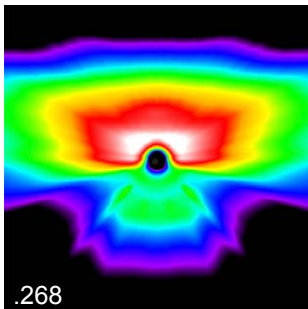
Platzoptik
symmetrisch



.058

x.xxx.xxxx.xx058

Radwegoptik
eng- und breitstrahlend



.268

x.xxx.xxxx.xx268

