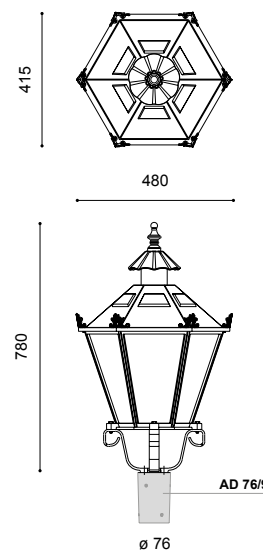


Mastaufsatzleuchte ALBRECHT /9 DA LED



- empf. Masthöhe: 2,00m – 5,00m
- Beleuchtungsaufgabe: niedriger und mittlerer Lichtbedarf
- Leuchtmittel: inkl. 2 DA LED Module, leicht auswechselbar
- Farbtemperatur: 3.000K warmweiß oder 4.000K neutralweiß
- Überspannungsschutz: 10kV
- LED Betriebsgerät: inkl. Treiber bis 100.000 Stunden; mit Konstantlichtstromfunktion (CLO) über die gesamte Nutzlebensdauer; AC/DC-fähig für den Notbetrieb
- Lebensdauer der LED: 65.000 Stunden/ L100/ B10; 100.000 Stunden/ L90 /B10 für minimale Wartungskosten aufgrund exzellentem Wärmemanagements
- Lichtsteuerung: gegen Mehrpreis: Leistungsreduzierung, Dimmung, DALI bzw. CLEVER LIGHT
- optisches System: gerichtetes Licht (multi layer) durch auswechselbare, alterungsbeständige Linsenoptik
- Lichtverteilung: [Straßenoptik](#), [Platzoptik](#), [Flächenoptik](#), [Radwegoptik](#), [Fußgängerüberwegsoptik](#) – s. nächste Seite
- Leuchtenkopf: inkl. Dach mit Spitze und 6 Zierelementen; Dach und Scharnier; aus Aluminiumguss; pulverbeschichtet
- Farbe: DB 703; andere RAL- oder DB-Farben ohne Mehrpreis auf Anfrage
- Abdeckung: PMMA RESIST, klar, geperlt bzw. satiniert, schlagzäh
- Anschluss: Leuchtenkopf komplett verdrahtet, mit freien Leitungsenden bis zur Masttür (bei Bestellung angeben)
- Montage: zum Aufschrauben auf Ziermast mittels Adapter AD XIV oder Wandausleger oder mittels Adapter AD 76/9 für Mastzopf ø 76mm
- Zubehör: Zier- bzw. Standardmast, Wandausleger, Adapter, Mastzubehör, Befestigungsmaterial für Wandmontage, Lichtschott zur rückseitigen Entblendung – separat zu bestellen
- Anwendungsbereiche: Parkanlagen, Boulevards, Schulen, Hotels, Werksgelände, Anlieger- und Sammelstraßen, Gehwege, Plätze, Parkplätze

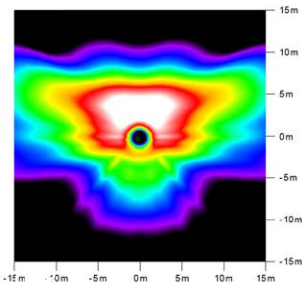
Bestückung	kg	Bestellnummer
klare Abdeckung		
DA+ (2x4) LED 13W/2.200lm/3.000K ⁽²⁾	13,2	5.706.8207.05xxx-3LK9
DA+ (2x4) LED 15W/2.500lm/3.000K ⁽²⁾	13,2	5.706.8210.05xxx-3LK9
DA+ (2x4) LED 20W/3.200lm/3.000K ⁽²⁾	13,2	5.706.8212.05xxx-3LK9
DA+ (2x4) LED 26W/4.000lm/3.000K ⁽²⁾	13,2	5.706.8227.05xxx-3LK9
DA+ (2x4) LED 12W/2.300lm/4.000K ⁽²⁾	13,2	5.706.8207.05xxxLK9
DA+ (2x4) LED 14W/2.600lm/4.000K ⁽²⁾	13,2	5.706.8210.05xxxLK9
DA+ (2x4) LED 19W/3.300lm/4.000K ⁽²⁾	13,2	5.706.8212.05xxxLK9
DA+ (2x4) LED 25W/4.100lm/4.000K ⁽²⁾	13,2	5.706.8227.05xxxLK9
geperlte Abdeckung		5.706.9xxx.06xxxLK9
satinierte Abdeckung		5.706.9xxx.056xxxLK9
Leistungsreduzierung ohne Steuerphase, Dimmlevel u. -zeiten nach Kundenvorgabe		5.706.9xxx.0xxxxLK9-93
Leistungsreduzierung mit Steuerphase, Dimmlevel u. Logik nach Kundenvorgabe		5.706.9xxx.0xxxxLK9-94
Zubehör:		
AD 76/9 - Adapter für Mast ø 76mm	3,9	9.950.0999.13
AD XIV - Adapter für Ziermast Z-C XIV	1,4	0.910.0103.85
LS DA 1 - Lichtschott	0,01	2.914.8301.17



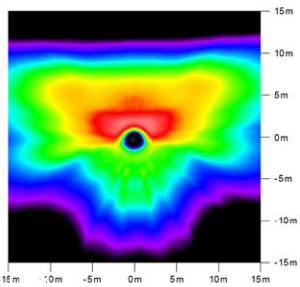
⁽²⁾ 2 Module
Schutzklasse II gegen Mehrpreis (Buchstabe "S" am Ende der Bestellnummer ergänzen)

Technische Änderungen und Irrtümer vorbehalten. 09.2022

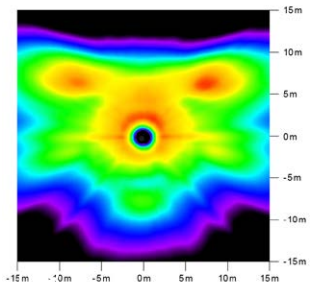
Straßenoptik (2x4)
asymmetrisch breitstrahlend / asymmetrisch tiefbreitstrahlend



X.XXX.XXXX.XX028

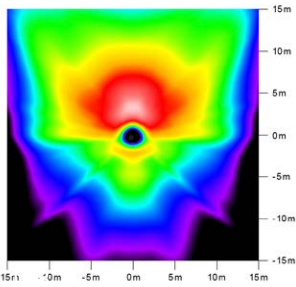


X.XXX.XXXX.XX088



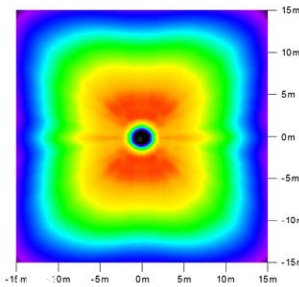
X.XXX.XXXX.XX098

Flächenoptik (2x4)
asymmetrisch tiefbreitstrahlend



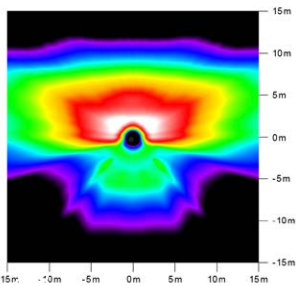
X.XXX.XXXX.XX138

Platzoptik (2x4)
symmetrisch



X.XXX.XXXX.XX058

Radwegoptik (2x4)
eng- und breitstrahlend



X.XXX.XXXX.XX268

