

# Leuchtenkopf ALFONS I DA LED ZS mit Zhaga-Sockeln



- empf. Masthöhe: 4,00m – 7,00m
- Beleuchtungsaufgabe: niedriger und mittlerer Lichtbedarf
- Leuchtmittel: inkl. 1, 2 oder 3 leicht auswechselbare DA LED Module
- Überspannungsschutz: bis zu 10kV (1 Puls/8kV)
- Farbtemperatur: 4.000K neutralweiß oder 3.000K warmweiß
- LED Betriebsgerät: inkl. programmierbarem, Zhaga Book18 konformen und D4i-zertifiziertem Treiber mit SR-Schnittstelle und Datenkommunikation, in Kombination mit 2 Stück standardisierten Zhaga-Sockeln oben und unten, sowie integrierter „Constant Light Output“ (CLO) Funktion zur Konstanthaltung des Lichtstroms der LEDs über die gesamte Nutzlebensdauer (bis 100.000 Stunden / B10)
- Lebensdauer der LED: 65.000 Stunden/ L100/ B10; 100.000 Stunden/ L90 /B10 für minimale Wartungskosten aufgrund exzellentem Wärmemanagements
- Lichtsteuerung: gegen Mehrpreis: Dimmung, Leistungsreduzierung; zukunftssicherer Zhaga Sockel in der Kappe, geeignet für die nachträgliche Ausstattung der Leuchte mit Hub-Lichtsteuerungssystemen, z.B. CLEVER LIGHT, CityTouch Ready, u.a.
- optisches System: gerichtetes Licht (multi layer) durch auswechselbare, alterungsbeständige Linsenoptik
- Lichtverteilung: [Straßenoptik](#), [Platzoptik](#), [Flächenoptik](#), [Radwegoptik](#), [Fußgängerüberwegoptik](#) – s. nächste Seite
- Leuchtenkopf: Aluminiumdruckguss, pulverbeschichtet
- Farbe: DB 703; andere Farben auf Anfrage
- Abdeckung: flaches, klares Einscheiben-Sicherheitsglas
- Anschluss: komplett verdrahtet; mit Hilfe einer Steckkupplung im Inneren des Leuchtenkopfes; Leuchtenkopf zum Aufklappen
- Montage: Auf- bzw. Ansatzmontage; ASA 60 oder ASA 76 separat zu bestellen:
  - ASA 60 für Ansatz  $\varnothing$  48mm bis 60mm (0°, -5°, -10°, -15°) bzw. für Aufsatz  $\varnothing$  60mm (0°, 5°, 10°, 15°)
  - ASA 76 für Aufsatz  $\varnothing$  76mm (0°, 5°, 10°)
- Zubehör: Auf- bzw. Ansatzstück ASA, Mast, Mastzubehör, Wandausleger, Kabel – separat zu bestellen
- Anwendungsbereiche: Parkanlagen, Boulevards, Schulen, Altenheime, Hotels, Firmengelände, Anlieger- und Sammelstraßen, Hauptstraßen, Geh- und Radwege, Plätze, Parkplätze, Ferienparks

Bestückung	kg	Bestellnummer
DA+ (2x8) LED 11W/2.100lm/4.000K	6,8	9.136.8115.xxx-ZS
DA+ (2x8) LED 13W/2.400lm/4.000K	6,8	9.136.8118.xxx-ZS
DA+ (2x8) LED 17W/3.000lm/4.000K	6,8	9.136.8124.xxx-ZS
DA+ (2x8) LED 22W/3.800lm/4.000K	6,8	9.136.8128.xxx-ZS
DA+ (2x8) LED 28W/4.500lm/4.000K	6,8	9.136.8130.xxx-ZS
DA+ (2x8) LED 23W/4.200lm/4.000K <sup>(2)</sup>	7,4	9.136.8215.xxx-ZS
DA+ (2x8) LED 27W/4.800lm/4.000K <sup>(2)</sup>	7,4	9.136.8218.xxx-ZS
DA+ (2x8) LED 34W/6.000lm/4.000K <sup>(2)</sup>	7,4	9.136.8224.xxx-ZS
DA+ (2x8) LED 45W/7.600lm/4.000K <sup>(2)</sup>	7,4	9.136.8228.xxx-ZS
DA+ (2x8) LED 55W/9.000lm/4.000K <sup>(2)</sup>	7,4	9.136.8230.xxx-ZS
DA+ (2x8) LED 34W/6.300lm/4.000K <sup>(3)</sup>	8,0	9.136.8315.xxx-ZS
DA+ (2x8) LED 40W/7.200lm/4.000K <sup>(3)</sup>	8,0	9.136.8318.xxx-ZS
DA+ (2x8) LED 52W/9.000lm/4.000K <sup>(3)</sup>	8,0	9.136.8324.xxx-ZS
DA+ (2x8) LED 67W/11.400lm/4.000K <sup>(3)</sup>	8,0	9.136.8328.xxx-ZS

DA+ (2x8) LED 12W/2.000lm/3.000K	6,8	9.136.8115.xxx-3-ZS
DA+ (2x8) LED 14W/2.300lm/3.000K	6,8	9.136.8118.xxx-3-ZS
DA+ (2x8) LED 18W/2.900lm/3.000K	6,8	9.136.8124.xxx-3-ZS
DA+ (2x8) LED 23W/3.700lm/3.000K	6,8	9.136.8128.xxx-3-ZS
DA+ (2x8) LED 29W/4.400lm/3.000K	6,8	9.136.8130.xxx-3-ZS
DA+ (2x8) LED 23W/4.000lm/3.000K <sup>(2)</sup>	7,4	9.136.8215.xxx-3-ZS
DA+ (2x8) LED 27W/4.600lm/3.000K <sup>(2)</sup>	7,4	9.136.8218.xxx-3-ZS
DA+ (2x8) LED 35W/5.800lm/3.000K <sup>(2)</sup>	7,4	9.136.8224.xxx-3-ZS
DA+ (2x8) LED 47W/7.400lm/3.000K <sup>(2)</sup>	7,4	9.136.8228.xxx-3-ZS
DA+ (2x8) LED 57W/8.800lm/3.000K <sup>(2)</sup>	7,4	9.136.8230.xxx-3-ZS
DA+ (2x8) LED 35W/6.000lm/3.000K <sup>(3)</sup>	8,0	9.136.8315.xxx-3-ZS
DA+ (2x8) LED 41W/6.900lm/3.000K <sup>(3)</sup>	8,0	9.136.8318.xxx-3-ZS
DA+ (2x8) LED 53W/8.700lm/3.000K <sup>(3)</sup>	8,0	9.136.8324.xxx-3-ZS
DA+ (2x8) LED 70W/11.100lm/3.000K <sup>(3)</sup>	8,0	9.136.8328.xxx-3-ZS

Leistungsreduzierung ohne Steuerphase, Dimmlevel u. -zeiten nach Kundenvorgabe 9.136.8xxx.xxx(-3)-ZS-93

Leistungsreduzierung mit Steuerphase, Dimmlevel u. Logik nach Kundenvorgabe 9.136.8xxx.xxx(-3)-ZS-94

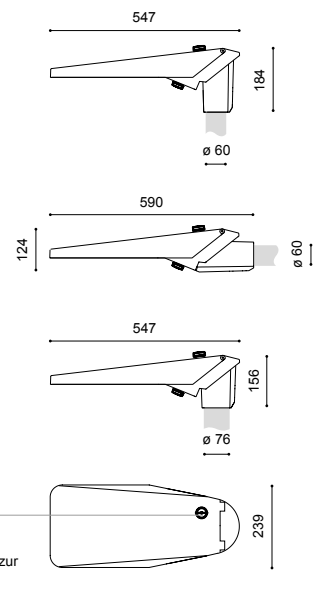
**notwendiges Zubehör: Aluminiumguss, DB 703**

Ansatz- oder Aufsatzstück für Zopf $\varnothing$ 60mm		
<b>ASA 60</b>	0,9	9.924.0980.70
Aufsatzstück für Zopf $\varnothing$ 76mm		
<b>ASA 76</b>	1,0	9.924.0979.70

<b>Zubehör:</b>		
Lichtschild <b>LS DA 1</b>	0,01	2.914.8301.17

(2) 2 Module, (3) 3 Module  
Schutzklasse II gegen Mehrpreis (Buchstabe "S" am Ende der Bestellnummer ergänzen)

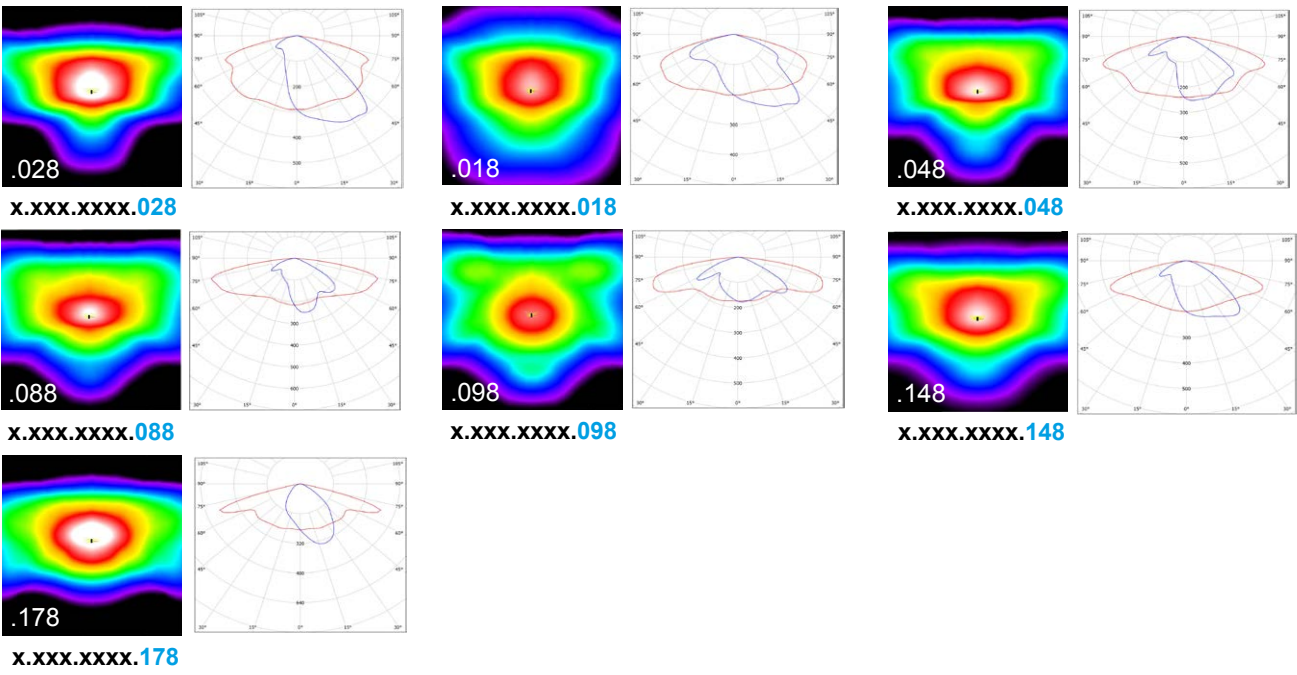
Technische Änderungen und Irrtümer vorbehalten. 08.2022



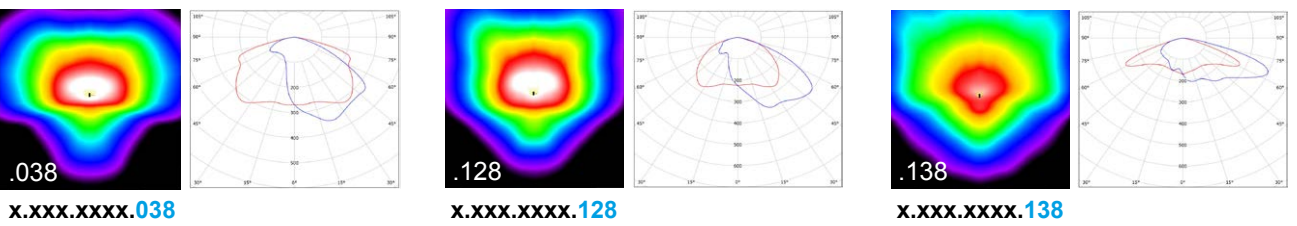
mit integrierten, standardisierten Zhaga-Sockeln zur kundenseitigen Bestückung



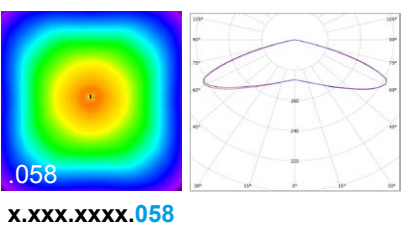
**Straßenoptik (2x8)**  
asymmetrisch breitstrahlend / asymmetrisch tiefbreitstrahlend



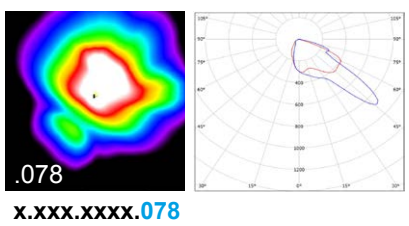
**Flächenoptik (2x8)**  
asymmetrisch tiefbreitstrahlend / asymmetrisch



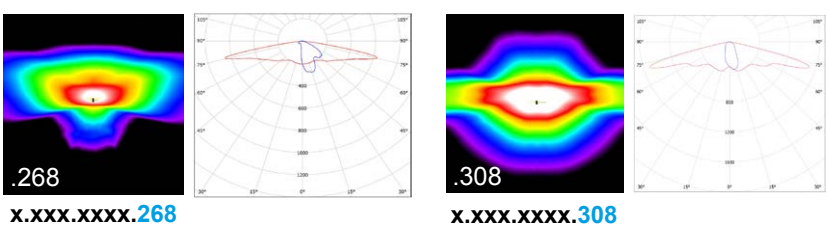
**Platzoptik (2x8)**  
symmetrisch



**Fußgängerüberwegoptik (2x8)**  
rechtsstrahlend



**Radwegoptik (2x4)**  
eng- und breitstrahlend



anderes DA LED Modul –  
andere Leistung,  
siehe separates Datenblatt

