

# Leuchtenkopf ARNE I DA LED



- empf. Masthöhe: 4,00m – 7,00m
- Beleuchtungsaufgabe: niedriger und mittlerer Lichtbedarf
- Leuchtmittel: inkl. 1 oder 2 DA+ (2x8) LED Module, leicht auswechselbar
- Farbtemperatur: 4.000K neutralweiß oder 3.000K warmweiß
- Überspannungsschutz: 10kV
- LED Betriebsgerät: inkl. 4DIM-Treiber bis 100.000 Stunden; Treiber mit Konstantlichtstromfunktion (CLO) über die gesamte Nutzlebensdauer; AC/DC-fähig für den Betrieb an Zentralbatterieanlagen
- Lebensdauer der LED: bis 100.000 Stunden, 50.000 Stunden/ L100/ B10 für minimale Wartungskosten aufgrund exzellentem Wärmemanagements
- Lichtsteuerung: gegen Mehrpreis: Leistungsreduzierung, Dimmung bzw. CLEVER LIGHT
- optisches System: gerichtetes Licht (multi layer) durch auswechselbare, alterungsbeständige Linsenoptik
- Lichtverteilung: **Straßenoptik, Platzoptik, Flächenoptik, Radwegoptik, Fußgängerüberwegsoptik – s. nächste Seite**
- Leuchtenkopf: Aluminiumdruckguss, pulverbeschichtet
- Farbe: DB 703; andere Farben auf Anfrage
- Abdeckung: flaches, klares Einscheiben-Sicherheitsglas
- Anschluss: komplett verdrahtet; mit Hilfe einer Steckkuppelung im Inneren des Leuchtenkopfes; Leuchtenkopf zum Aufklappen
- Montage: Auf- bzw. Ansatzmontage; ASA 60 oder ASA 76 separat zu bestellen:
  - ASA 60 für Ansatz  $\varnothing$  48mm bis 60mm (0°, -5°, -10°, -15°) bzw. für Aufsatz  $\varnothing$  60mm (0°, 5°, 10°, 15°)
  - ASA 76 für Aufsatz  $\varnothing$  76mm (0°, 5°, 10°)
- Zubehör: Auf- bzw. Ansatzstück ASA, Mast, Mastzubehör, Wandausleger, Kabel – separat zu bestellen
- Anwendungsbereiche: Parkanlagen, Boulevards, Schulen, Altenheime, Hotels, Firmengelände, Anlieger- und Sammelstraßen, Hauptstraßen, Geh- und Radwege, Plätze, Parkplätze, Ferienparks

| Bestückung                                      | kg  | Bestellnummer    |
|---|-----|------------------|
| DA+ (2x8) LED 11W/2.100lm/4.000K                | 6,8 | 9.146.8115.xxx   |
| DA+ (2x8) LED 13W/2.400lm/4.000K                | 6,8 | 9.146.8118.xxx   |
| DA+ (2x8) LED 17W/3.000lm/4.000K                | 6,8 | 9.146.8124.xxx   |
| DA+ (2x8) LED 22W/3.800lm/4.000K                | 6,8 | 9.146.8128.xxx   |
| DA+ (2x8) LED 23W/4.200lm/4.000K <sup>(2)</sup> | 7,4 | 9.146.8215.xxx   |
| DA+ (2x8) LED 27W/4.800lm/4.000K <sup>(2)</sup> | 7,4 | 9.146.8218.xxx   |
| DA+ (2x8) LED 35W/6.000lm/4.000K <sup>(2)</sup> | 7,4 | 9.146.8224.xxx   |
| DA+ (2x8) LED 47W/7.600lm/4.000K <sup>(2)</sup> | 7,4 | 9.146.8228.xxx   |
|   |     |                  |
| DA+ (2x8) LED 12W/2.000lm/3.000K                | 6,8 | 9.146.8115.xxx-3 |
| DA+ (2x8) LED 14W/2.300lm/3.000K                | 6,8 | 9.146.8118.xxx-3 |
| DA+ (2x8) LED 18W/2.900lm/3.000K                | 6,8 | 9.146.8124.xxx-3 |
| DA+ (2x8) LED 24W/3.700lm/3.000K                | 6,8 | 9.146.8128.xxx-3 |
| DA+ (2x8) LED 23W/4.000lm/3.000K <sup>(2)</sup> | 7,4 | 9.146.8215.xxx-3 |
| DA+ (2x8) LED 27W/4.600lm/3.000K <sup>(2)</sup> | 7,4 | 9.146.8218.xxx-3 |
| DA+ (2x8) LED 36W/5.800lm/3.000K <sup>(2)</sup> | 7,4 | 9.146.8224.xxx-3 |
| DA+ (2x8) LED 49W/7.400lm/3.000K <sup>(2)</sup> | 7,4 | 9.146.8228.xxx-3 |

Leistungsreduzierung ohne Steuerphase, Dimmlevel u. -zeiten nach Kundenvorgabe 9.146.8xxx.xxx(-3)-93

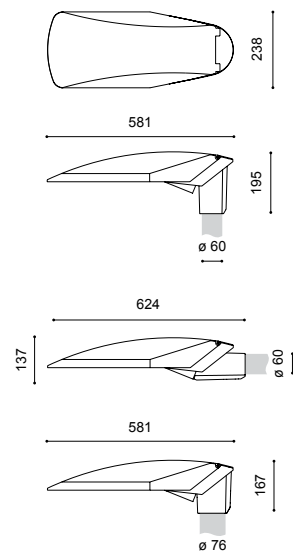
Leistungsreduzierung mit Steuerphase, Dimmlevel u. Logik nach Kundenvorgabe 9.146.8xxx.xxx(-3)-94

- notwendiges Zubehör: Aluminiumguss, DB 703**
- Ansatz- oder Aufsatzstück für Zopf  $\varnothing$  60mm
  - ASA 60** 0,9 9.924.0980.70
  - Aufsatzstück für Zopf  $\varnothing$  76mm
  - ASA 76** 1,0 9.924.0979.70

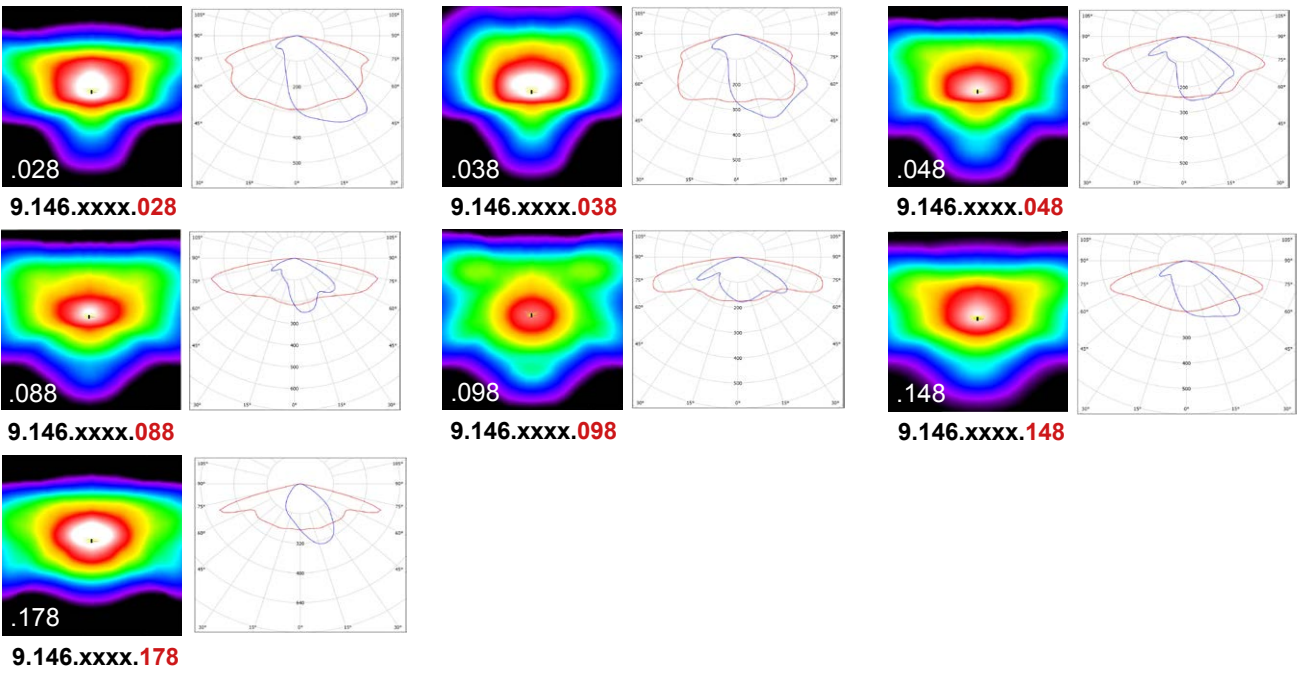
**Zubehör:**  
Lichtschott **LS DA 1** 2.914.8301.17

(2) 2 Module  
Schutzklasse II gegen Mehrpreis (Buchstabe "S" am Ende der Bestellnummer ergänzen)

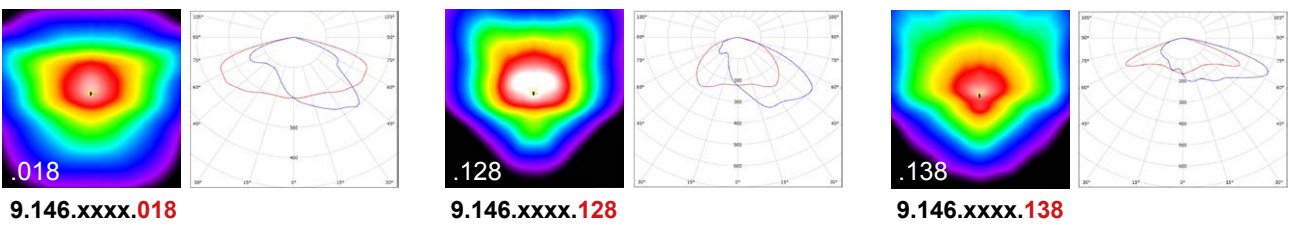
Technische Änderungen und Irrtümer vorbehalten. 09.2020



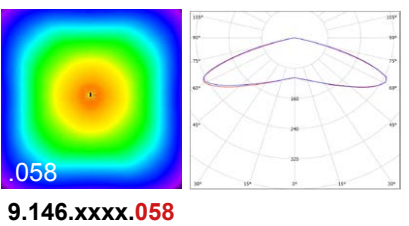
**Straßenoptik (2x8)**  
asymmetrisch breitstrahlend / asymmetrisch tiefbreitstrahlend



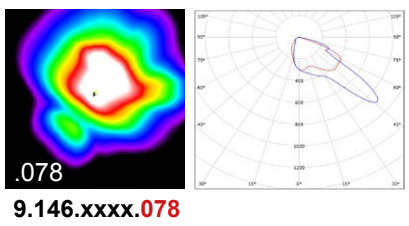
**Flächenoptik (2x8)**  
asymmetrisch tiefbreitstrahlend / asymmetrisch



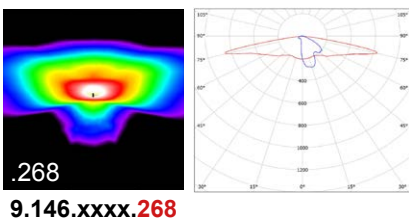
**Platzoptik (2x8)**  
symmetrisch



**Fußgängerüberwegoptik (2x8)**  
rechtsstrahlend



**Radwegoptik (2x4)**  
eng- und breitstrahlend



anderes DA LED Modul – andere Leistung,  
siehe separates Datenblatt

Technische Änderungen und Irrtümer vorbehalten. 04.2021