

Mastauf- / Mastansatzleuchte

ASL 2010/1 DA LED ZS

mit Zhaga-Sockel



Windangriffsfläche: 0,105 (seitlich) / 0,045 (vorn)
 empf. Masthöhe: 4,50m – 10,00m
 Beleuchtungsaufgabe: niedriger, mittlerer und hoher Lichtbedarf
 Leuchtmittel: inkl. 1, 2 bzw. 3 leicht auswechselbare DA+ LED Module
 Farbtemperatur: 4.000K neutralweiß bzw. 3.000K warmweiß
 Überspannungsschutz: 10kV
 LED Betriebsgerät: inkl. programmierbarem, Zhaga Book18 konformen und D4i-zertifiziertem Treiber, mit DX bzw. SR-Schnittstelle und Datenkommunikation, inkl. integriertem Zhaga-Sockel OBEN zur kundenseitigen Bestückung mit standardisierten Lichtsteuerungssystemen, z.B. CLEVER LIGHT, CityTouch oder Easy Air, Treiber Lebensdauer: bis 100.000 Stunden
 Lebensdauer der LED: 65.000 Stunden/ L100/ B10; 100.000 Stunden/ L90 /B10 für minimale Wartungskosten aufgrund exzellentem Wärmemanagements
 Lichtsteuerung: gegen Mehrpreis: Dimmung, DALI, Leistungsreduzierung; zukunftssicherer Zhaga Sockel in der Kappe, geeignet für die nachträgliche Ausstattung der Leuchte mit Hub-Lichtsteuerungssystemen, z.B. CLEVER LIGHT, CityTouch Ready, u.a.
 optisches System: gerichtetes Licht (multi layer) durch auswechselbare, alterungsbeständige Linsenoptik
 Lichtverteilung: [Straßenoptik](#), [Platzoptik](#), [Flächenoptik](#), [Radwegoptik](#), [Fußgängerüberwegoptik](#) – s. nächste Seite
 Leuchtenkopf: aus hochwertigem Aluminium und Aluminiumdruckguss, pulverbeschichtet
 Farbe: DB 703; andere Farben auf Anfrage
 Abdeckung: Polycarbonat, klar, schlagfest, UV-stabilisiert, abklappbar
 Anschluss: mit Hilfe einer Steckkupplung im Inneren des Leuchtenkopfes
 Montage: für Mastaufsatz \varnothing 76mm bzw. \varnothing 60mm, Neigung, 5° bzw. 10° oder für Mastansatz \varnothing 60mm; Auslieferstandard: Aufsatz, 5°
 Zubehör: Kabel, Mast, Mastzubehör, Wand, Eck- oder Mastausleger, Lichtschott – separat zu bestellen
 Anwendungsbereiche: Geh- und Radwege, Anlieger-, Sammel- und Hauptstraßen, Boulevards, Fußgängerzonen, Parkplätze, Schulen, Firmengelände, Hotels, Ferienparks, Parkanlagen, Altenheime, Plätze, Fußgängerüberwege

Bestückung	kg	Bestellnummer
DA+ (2x8) LED 11W/2.100lm/4.000K	9,5	9.135.8115.xxx-ZSo
DA+ (2x8) LED 13W/2.400lm/4.000K	9,5	9.135.8118.xxx-ZSo
DA+ (2x8) LED 17W/3.000lm/4.000K	9,5	9.135.8124.xxx-ZSo
DA+ (2x8) LED 22W/3.800lm/4.000K	9,5	9.135.8128.xxx-ZSo
DA+ (2x8) LED 23W/4.200lm/4.000K ⁽²⁾	9,8	9.135.8215.xxx-ZSo
DA+ (2x8) LED 27W/4.800lm/4.000K ⁽²⁾	10,0	9.135.8218.xxx-ZSo
DA+ (2x8) LED 34W/6.000lm/4.000K ⁽²⁾	10,0	9.135.8224.xxx-ZSo
DA+ (2x8) LED 45W/7.600lm/4.000K ⁽²⁾	10,0	9.135.8228.xxx-ZSo
DA+ (2x8) LED 34W/6.300lm/4.000K ⁽³⁾	10,5	9.135.8315.xxx-ZSo
DA+ (2x8) LED 40W/7.200lm/4.000K ⁽³⁾	10,5	9.135.8318.xxx-ZSo
DA+ (2x8) LED 52W/9.000lm/4.000K ⁽³⁾	10,5	9.135.8324.xxx-ZSo
DA+ (2x8) LED 67W/11.400lm/4.000K ⁽³⁾	10,5	9.135.8328.xxx-ZSo

DA+ (2x8) LED 12W/2.000lm/3.000K	9,5	9.135.8115.xxx-3-ZSo
DA+ (2x8) LED 14W/2.300lm/3.000K	9,5	9.135.8118.xxx-3-ZSo
DA+ (2x8) LED 18W/2.900lm/3.000K	9,5	9.135.8124.xxx-3-ZSo
DA+ (2x8) LED 23W/3.700lm/3.000K	9,5	9.135.8128.xxx-3-ZSo
DA+ (2x8) LED 23W/4.000lm/3.000K ⁽²⁾	9,8	9.135.8215.xxx-3-ZSo
DA+ (2x8) LED 27W/4.600lm/3.000K ⁽²⁾	10,0	9.135.8218.xxx-3-ZSo
DA+ (2x8) LED 35W/5.800lm/3.000K ⁽²⁾	10,0	9.135.8224.xxx-3-ZSo
DA+ (2x8) LED 47W/7.400lm/3.000K ⁽²⁾	10,0	9.135.8228.xxx-3-ZSo
DA+ (2x8) LED 35W/6.000lm/3.000K ⁽³⁾	10,5	9.135.8315.xxx-3-ZSo
DA+ (2x8) LED 41W/6.900lm/3.000K ⁽³⁾	10,5	9.135.8318.xxx-3-ZSo
DA+ (2x8) LED 53W/8.700lm/3.000K ⁽³⁾	10,5	9.135.8324.xxx-3-ZSo
DA+ (2x8) LED 70W/11.100lm/3.000K ⁽³⁾	10,5	9.135.8328.xxx-3-ZSo

Leistungsreduzierung ohne Steuerphase, Dimmlevel u. -zeiten nach Kundenvorgabe 9.135.xxxx.xxx(-3)-ZSo-93

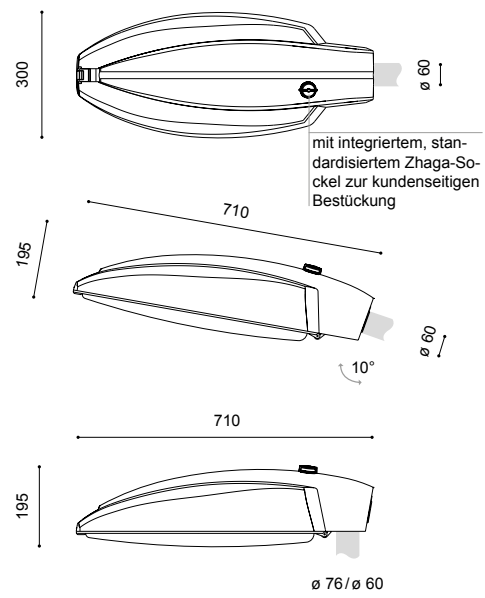
Leistungsreduzierung mit Steuerphase, Dimmlevel u. Logik nach Kundenvorgabe 9.135.xxxx.xxx(-3)-ZSo-94

Zubehör: CLEVER LIGHT		
CLEVER LIGHT HUB BASIC	0,1	2.919.0100.17-B03
CLEVER LIGHT HUB GPS-C	0,1	2.919.0100.17-GPS-C

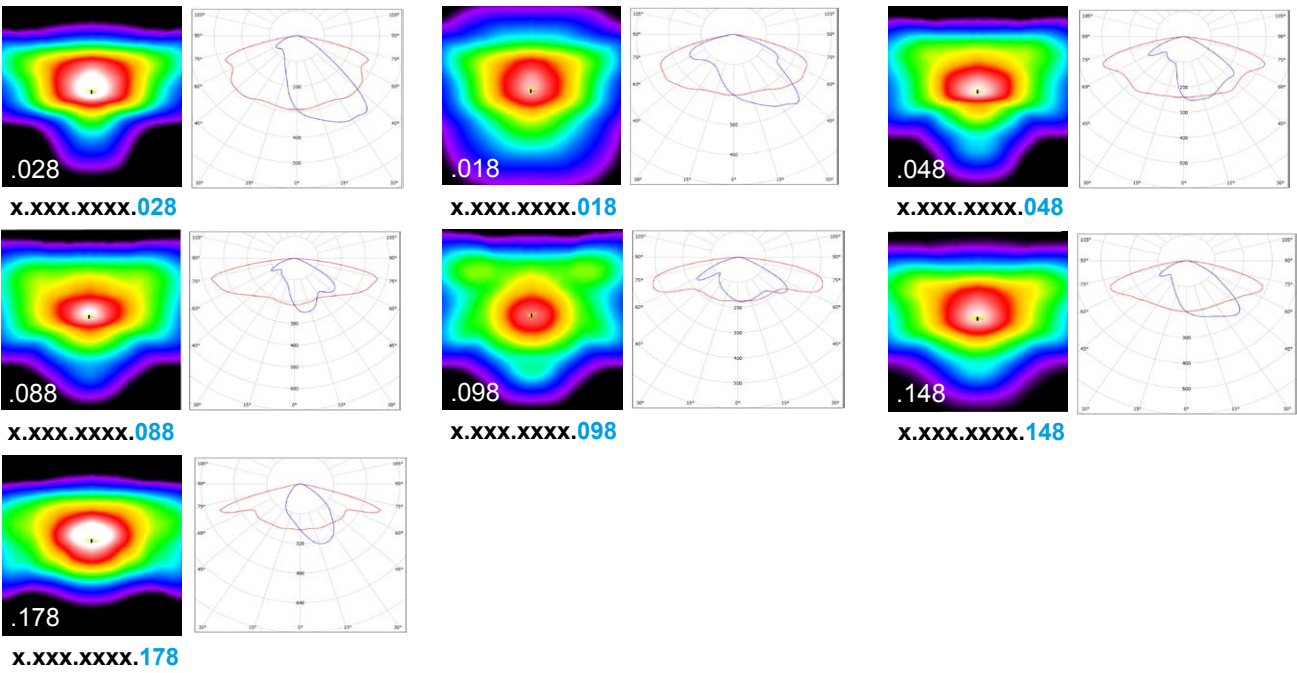
Zubehör: Lichtschott		
LS DA 1	0,01	2.914.8301.17

(2) 2 Module / (3) 3 Module
 Schutzklasse II gegen Mehrpreis (Buchstabe "S" am Ende der Bestellnummer ergänzen)

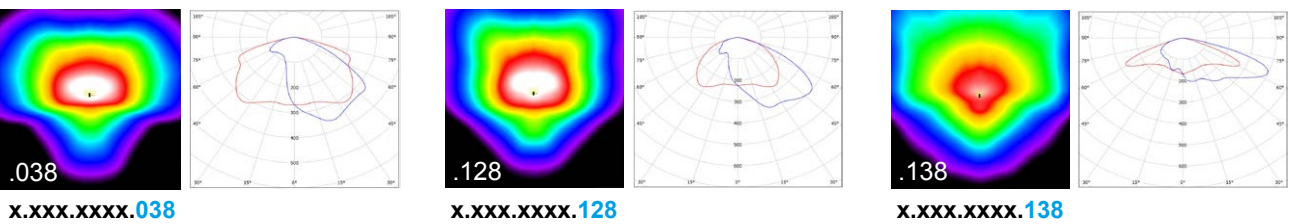
Technische Änderungen und Irrtümer vorbehalten. 10.2022



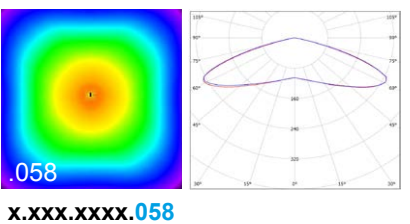
Straßenoptik (2x8)
asymmetrisch breitstrahlend / asymmetrisch tiefbreitstrahlend



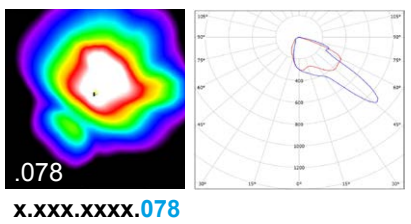
Flächenoptik (2x8)
asymmetrisch tiefbreitstrahlend / asymmetrisch



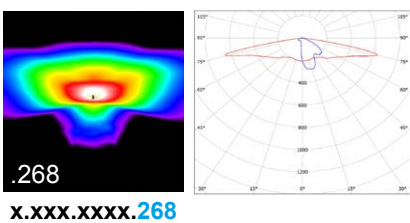
Platzoptik (2x8)
symmetrisch



Fußgängerüberwegoptik (2x8)
rechtsstrahlend



Radwegoptik (2x4)
eng- und breitstrahlend



**anderes DA LED Modul – andere Leistung,
separates Datenblatt auf Anfrage**

Technische Änderungen und Irrtümer vorbehalten. 10.2022

