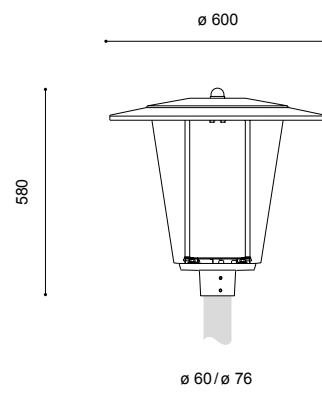


# Mastaufsatzleuchte EVA II DA LED



- empf. Masthöhe: 3,00m – 5,00m
- Beleuchtungsaufgabe: niedriger und mittlerer Lichtbedarf
- Leuchtmittel: inkl. 2 DA (2x4) LED Module
- Farbtemperatur: 3.000K warmweiß oder 4.000K neutralweiß
- Überspannungsschutz: 10kV
- LED Betriebsgerät: inkl. Treiber bis 100.000 Stunden; mit Konstantlichtstromfunktion (CLO) über die gesamte Nutzungsdauer; AC/DC-fähig für den Notbetrieb
- Lebensdauer der LED: 65.000 Stunden/ L100/ B10; 100.000 Stunden/ L90 /B10 für minimale Wartungskosten aufgrund exzellentem Wärmemanagements
- Lichtsteuerung: gegen Mehrpreis: Leistungsreduzierung, Dimmung, DALI bzw. CLEVER LIGHT
- optisches System: gerichtetes Licht (multi layer) durch auswechselbare, alterungsbeständige Linsenoptik
- Lichtverteilung: [Straßenoptik](#), [Flächenoptik](#), [Platzoptik](#), [Radwegoptik](#) – s. nächste Seite
- Leuchtenkopf: inkl. Dach aus Aluminium, mit weißer Spezialbeschichtung an der Unterseite; Geräteträger aus Aluminiumguss; pulverbeschichtet
- Farbe: DB 703; andere RAL- oder DB-Farben ohne Mehrpreis auf Anfrage
- Abdeckung: Polycarbonat, klar, UV-stabilisiert
- Anschluss: komplett verdrahtet; mit Hilfe einer Steckkupplung unterhalb des Leuchtenkopfes
- Montage: für Mastzopf ø 60mm bzw. ø 76mm
- Zubehör: Kabel, Mast, Mastzubehör, Lichtschott zur rückseitigen Entblendung – separat zu bestellen
- Anwendungsbereiche: Anlieger- und Sammelstraßen, Parkplätze, Schulen, Hotels, Firmengelände, Gehwege, Plätze, Parks

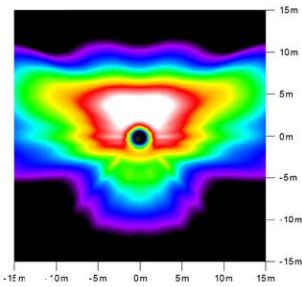
Bestückung	kg	Bestellnummer
<b>für Mastzopf ø 60mm</b>		
DA+ (2x4) LED 13W/2.200lm/3.000K	7,4	9.898.8207.05xxx-3
DA+ (2x4) LED 15W/2.500lm/3.000K	7,4	9.898.8210.05xxx-3
DA+ (2x4) LED 20W/3.200lm/3.000K	7,4	9.898.8212.05xxx-3
DA+ (2x4) LED 26W/4.000lm/3.000K	7,4	9.898.8227.05xxx-3
DA+ (2x4) LED 14W/2.300lm/4.000K	7,4	9.898.8207.05xxx
DA+ (2x4) LED 16W/2.600lm/4.000K	7,4	9.898.8210.05xxx
DA+ (2x4) LED 21W/3.300lm/4.000K	7,4	9.898.8212.05xxx
DA+ (2x4) LED 28W/4.100lm/4.000K	7,4	9.898.8227.05xxx
<b>für Mastzopf ø 76mm</b>		
		9.898.xxxx.07xxx(-3)
Leistungsreduzierung ohne Steuerphase, Dimmlevel u. -zeiten nach Kundenvorgabe		9.898.xxxx.0xxxx(-3)-93
Leistungsreduzierung mit Steuerphase, Dimmlevel u. Logik nach Kundenvorgabe		9.898.xxxx.0xxxx(-3)-94
<b>Zubehör:</b> Lichtschott für DA-Linsenplatte <b>LS DA 1</b>		2.914.8301.17



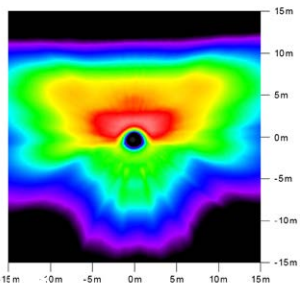
Schutzklasse II gegen Mehrpreis (Buchstabe "S" am Ende der Bestellnummer ergänzen)

Technische Änderungen und Irrtümer vorbehalten. 09.2023

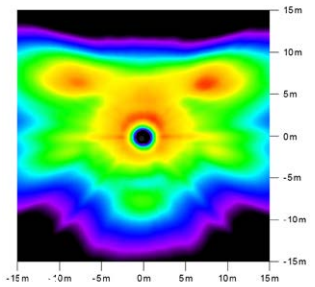
**Straßenoptik (2x4)**  
asymmetrisch breitstrahlend / asymmetrisch tiefbreitstrahlend



**X.XXX.XXXX.XX028**

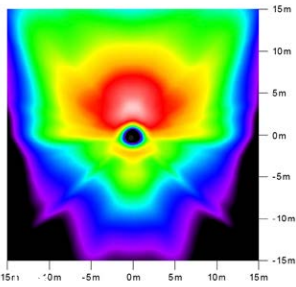


**X.XXX.XXXX.XX088**



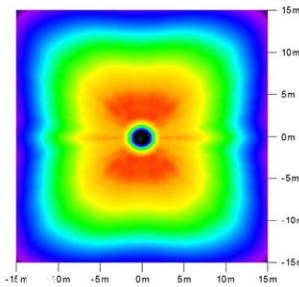
**X.XXX.XXXX.XX098**

**Flächenoptik (2x4)**  
asymmetrisch tiefbreitstrahlend



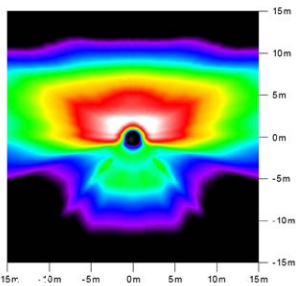
**X.XXX.XXXX.XX138**

**Platzoptik (2x4)**  
symmetrisch



**X.XXX.XXXX.XX058**

**Radwegoptik (2x4)**  
eng- und breitstrahlend



**X.XXX.XXXX.XX268**

Technische Änderungen und Irrtümer vorbehalten. 09.2023

