

Mastaufsatzleuchte EVA II DA LED ZS mit Zhaga-Sockel



empf. Masthöhe:	3,00m – 5,00m
Beleuchtungsaufgabe:	niedriger und mittlerer Lichtbedarf
Leuchtmittel:	inkl. 1 DA (2x8) LED Modul
Farbtemperatur:	3.000K warmweiß oder 4.000K neutralweiß
Überspannungsschutz:	10kV
LED Betriebsgerät:	inkl. programmierbarem, Zhaga Book18 konformen und D4i-zertifiziertem Treiber mit SR-Schnittstelle und Datenkommunikation, in Kombination mit 1 Stück standardisiertem Zhaga-Sockel oben, sowie integrierter „Constant Light Output“ (CLO) Funktion zur Konstanzhaltung des Lichtstroms der LEDs über die gesamte Nutzlebensdauer (bis 100.000 Stunden / B10)
Lebensdauer der LED:	65.000 Stunden/ L100/ B10; 100.000 Stunden/ L90 /B10 für minimale Wartungskosten aufgrund exzellentem Wärmemanagements
Lichtsteuerung:	gegen Mehrpreis: Leistungsreduzierung, Dimmung, zukunftssicherer Zhaga Sockel: geeignet für die nachträgliche Ausstattung der Leuchte mit Hub-Lichtsteuerungssystemen, z.B. CLEVER LIGHT oder CityTouch Ready, u.a.
optisches System:	gerichtetes Licht (multi layer) durch auswechselbare, alterungsbeständige Linsenoptik
Lichtverteilung:	Straßenoptik , Flächenoptik , Platzoptik , Radwegoptik – s. nächste Seite
Leuchtenkopf:	inkl. Dach aus Aluminium, mit weißer Spezialbeschichtung an der Unterseite; Geräteträger aus Aluminiumguss; pulverbeschichtet
Farbe:	DB 703; andere RAL- oder DB-Farben ohne Mehrpreis auf Anfrage
Abdeckung:	Polycarbonat, klar, UV-stabilisiert
Anschluss:	komplett verdrahtet; mit Hilfe einer Steckkupplung unterhalb des Leuchtenkopfes
Montage:	für Mastzopf \varnothing 60mm bzw. \varnothing 76mm
Zubehör:	Kabel, Mast, Mastzubehör, Lichtschott zur rückseitigen Entblendung (Leuchte kann mit 4 Lichtschotts ausgestattet werden) – separat zu bestellen
Anwendungsbereiche:	Anlieger- und Sammelstraßen, Parkplätze, Schulen, Hotels, Firmengelände, Gehwege, Plätze, Parks

Bestückung **kg** **Bestellnummer**

für Mastzopf \varnothing 60mm

DA+ (2x8) LED 12W/2.000lm/3.000K	8,2	9.898.8115.05xxx-3-ZSo
DA+ (2x8) LED 14W/2.300lm/3.000K	8,2	9.898.8118.05xxx-3-ZSo
DA+ (2x8) LED 18W/2.900lm/3.000K	8,2	9.898.8124.05xxx-3-ZSo
DA+ (2x8) LED 23W/3.700lm/3.000K	8,2	9.898.8128.05xxx-3-ZSo

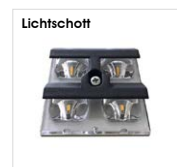
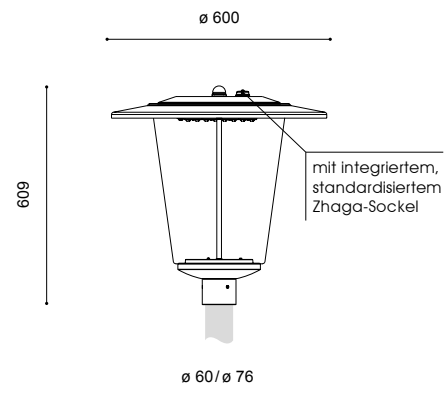
DA+ (2x8) LED 11W/2.100lm/4.000K	8,2	9.898.8115.05xxx-ZSo
DA+ (2x8) LED 13W/2.400lm/4.000K	8,2	9.898.8118.05xxx-ZSo
DA+ (2x8) LED 17W/3.000lm/4.000K	8,2	9.898.8124.05xxx-ZSo
DA+ (2x8) LED 22W/3.800lm/4.000K	8,2	9.898.8128.05xxx-ZSo

für Mastzopf \varnothing 76mm 9.898.xxxx.07xxx(-3)-ZSo

Leistungsreduzierung ohne Steuerphase, Dimmlevel u. -zeiten nach Kundenvorgabe 9.898.xxxx.0xxxx(-3)-ZSo-93

Leistungsreduzierung mit Steuerphase, Dimmlevel u. Logik nach Kundenvorgabe 9.898.xxxx.0xxxx(-3)-ZSo-94

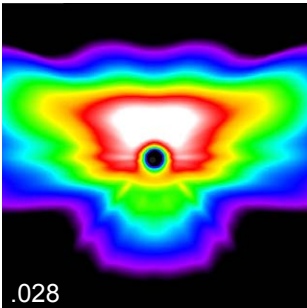
Zubehör: Lichtschott für DA-Linsenplatte 2.914.8301.17
LS DA 1



Schutzklasse II gegen Mehrpreis (Buchstabe "S" am Ende der Bestellnummer ergänzen)

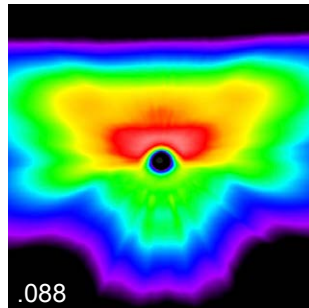
Technische Änderungen und Irrtümer vorbehalten. 07.2022

Straßenoptik (2x8)
 asymmetrisch breitstrahlend / asymmetrisch tiefbreitstrahlend



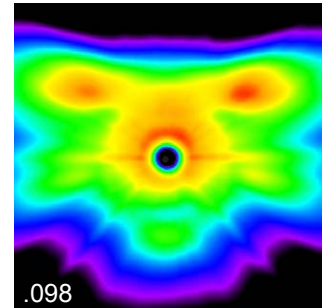
.028

x.xxx.xxxx.xx028



.088

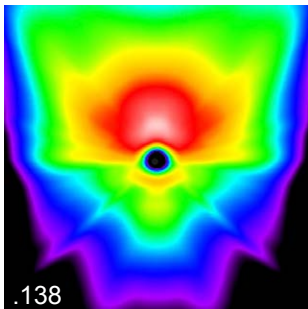
x.xxx.xxxx.xx088



.098

x.xxx.xxxx.xx098

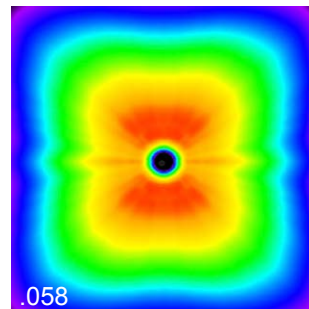
Flächenoptik (2x8)
 asymmetrisch tiefbreitstrahlend



.138

x.xxx.xxxx.xx138

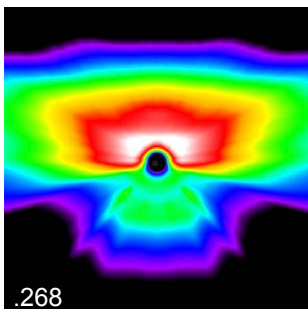
Platzoptik (2x8)
 symmetrisch



.058

x.xxx.xxxx.xx058

Radwegoptik (2x4)
 eng- und breitstrahlend



.268

x.xxx.xxxx.xx268

Technische Änderungen und Irrtümer vorbehalten. 07.2022

