

Mastaufsatzleuchte KARSTEN I DA LED



- empf. Masthöhe: 3,00m – 6,00m
- Beleuchtungsaufgabe: niedriger und mittlerer Lichtbedarf
- Leuchtmittel: inkl. 1 DA+ (2x8) LED Modul, leicht auswechselbar
- Farbtemperatur: 4.000K neutralweiß oder 3.000K warmweiß
- Überspannungsschutz: 10kV
- LED Betriebsgerät: inkl. 4DIM-Treiber bis 100.000 Stunden; Treiber mit Konstantlichtstromfunktion (CLO) über die gesamte Nutzlebensdauer; AC/DC-fähig für den Betrieb an Zentralbatterieanlagen
- Lebensdauer der LED: 65.000 Stunden/ L100/ B10; 100.000 Stunden/ L90 /B10 für minimale Wartungskosten aufgrund exzellentem Wärmemanagements
- Lichtsteuerung: gegen Mehrpreis: Leistungsreduzierung, Dimmung bzw. CLEVER LIGHT
- optisches System: gerichtetes Licht (multi layer) durch auswechselbare, alterungsbeständige Linsenoptik
- Lichtverteilung: [Straßenoptik](#), [Platzoptik](#), [Flächenoptik](#), [Radwegoptik](#), [Fußgängerüberwegsoptik](#) – s. nächste Seite
- Leuchtenkopf: stranggepresstes Aluminium und Aluminiumdruckguss, leicht gewölbt; pulverbeschichtet
- Ausleger: inkl. designorientiertem Ausleger aus feuerverzinktem Stahl und Aluminium; pulverbeschichtet
- Farbe: DB 703; andere Farben auf Anfrage
- Abdeckung: klares, leicht gewölbtes Einscheiben-Sicherheitsglas
- Anschluss: komplett verdrahtet; mit angeschlossenem Kabel bis Kabelübergangskasten
- Montage: für Mastaufsatz ø 76mm
- Zubehör: Mast, Mastzubehör – separat zu bestellen
- Anwendungsbereiche: Parkanlagen, Boulevards, Schulen, Altenheime, Hotels, Firmengelände, Anlieger- und Sammelstraßen, Gehwege, Plätze, Parkplätze

Bestückung	kg	Bestellnummer
DA+ (2x8) LED 11W/2.100lm/4.000K	11,0	6.135.8115.01xxx
DA+ (2x8) LED 13W/2.400lm/4.000K	11,0	6.135.8118.01xxx
DA+ (2x8) LED 17W/3.000lm/4.000K	11,0	6.135.8124.01xxx
DA+ (2x8) LED 22W/3.800lm/4.000K	11,0	6.135.8128.01xxx
DA+ (2x8) LED 12W/2.000lm/3.000K	11,0	6.135.8115.01xxx-3
DA+ (2x8) LED 14W/2.300lm/3.000K	11,0	6.135.8118.01xxx-3
DA+ (2x8) LED 18W/2.900lm/3.000K	11,0	6.135.8124.01xxx-3
DA+ (2x8) LED 23W/3.700lm/3.000K	11,0	6.135.8128.01xxx-3

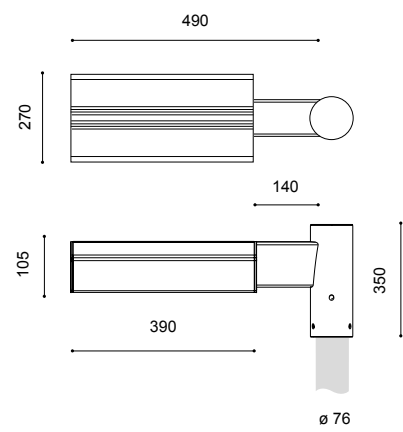
Leistungsreduzierung ohne Steuerphase, Dimmlevel u. -zeiten nach Kundenvorgabe 6.135.xxxx.01xxx(-3)-93

Leistungsreduzierung mit Steuerphase, Dimmlevel u. Logik nach Kundenvorgabe 6.135.xxxx.01xxx(-3)-94

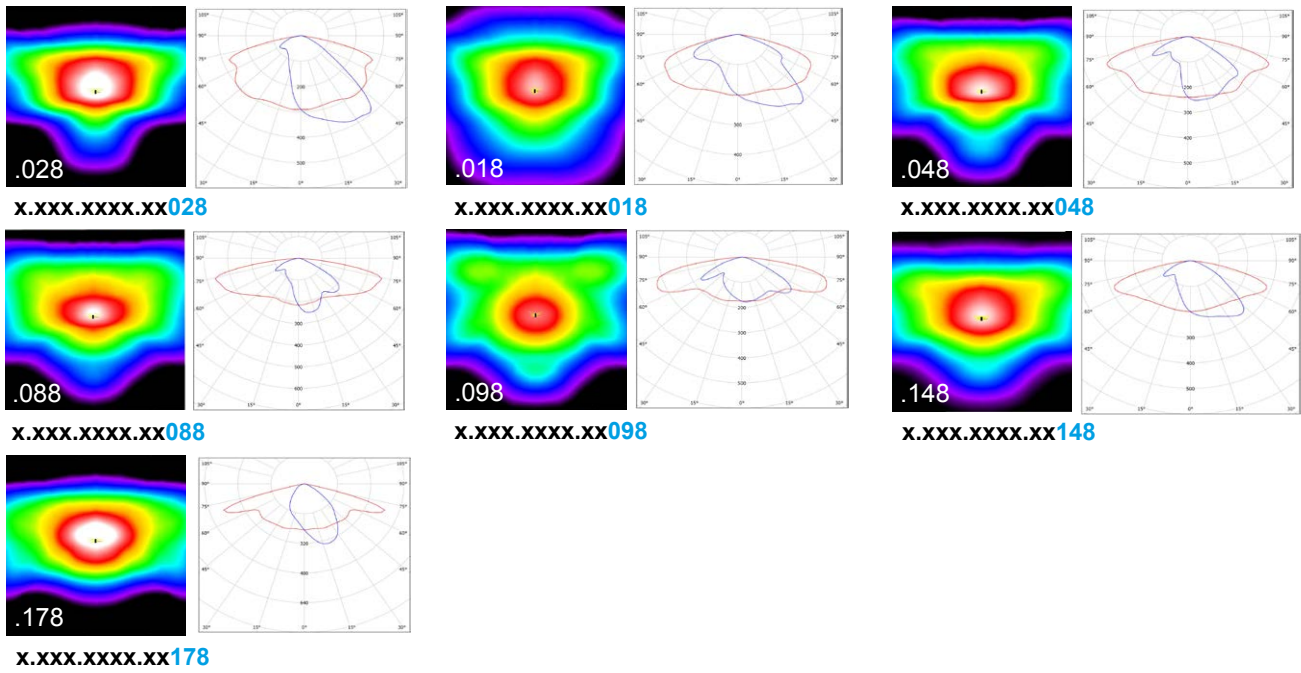
Zubehör:
Lichtschott LS DA 1 0,01 2.914.8301.17

(2) 2 Module, (3) 3 Module
Schutzklasse II gegen Mehrpreis (Buchstabe "S" am Ende der Bestellnummer ergänzen)

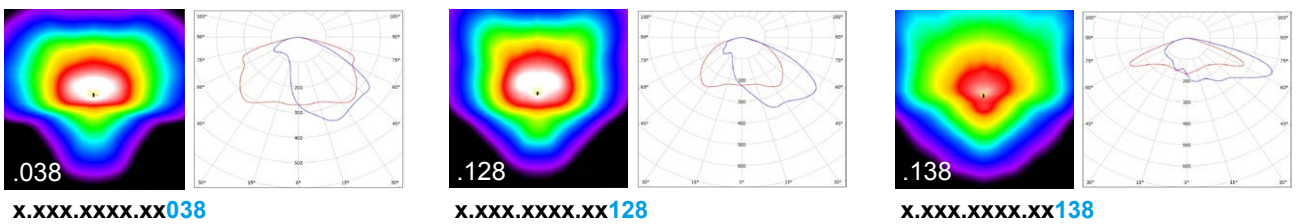
Technische Änderungen und Irrtümer vorbehalten. 07.2022



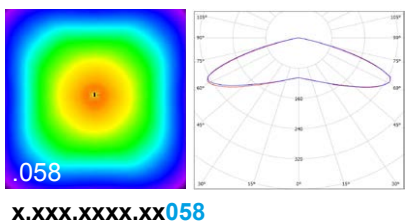
Straßenoptik (2x8)
asymmetrisch breitstrahlend / asymmetrisch tiefbreitstrahlend



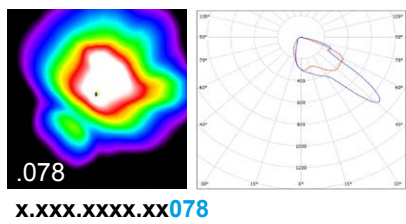
Flächenoptik (2x8)
asymmetrisch tiefbreitstrahlend / asymmetrisch



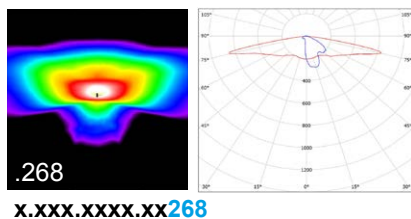
Platzoptik (2x8)
symmetrisch



Fußgängerüberwegoptik (2x8)
rechtsstrahlend



Radwegoptik (2x4)
eng- und breitstrahlend



**anderes DA LED Modul – andere Leistung,
separates Datenblatt auf Anfrage**

Technische Änderungen und Irrtümer vorbehalten. 07.2022