

Mastleuchte MORTEN I DA LED

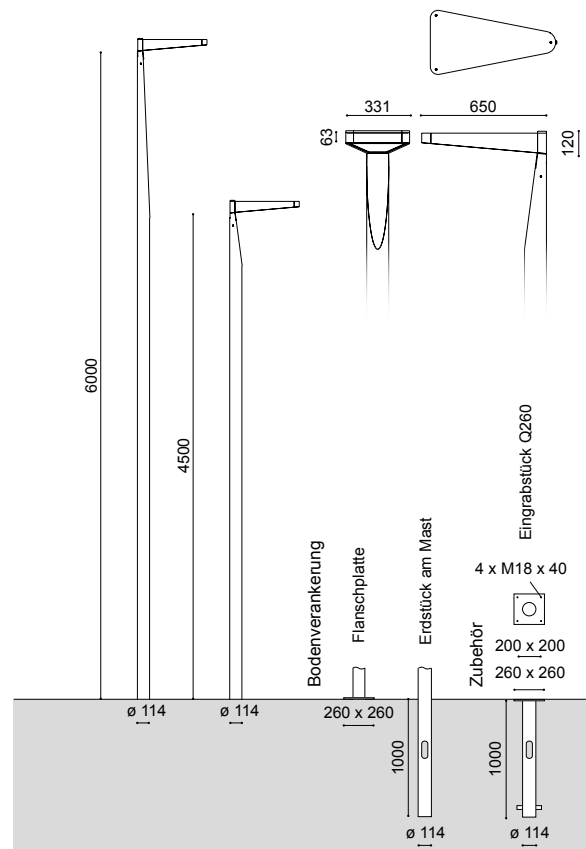
CE | Ⓢ | Ⓜ | EN 60598-2-3 | IP 65 | 220V – 240V / 50Hz – 60Hz

Zhaga



- Lichtpunkthöhe:** 4,50m / 6,00m
- Beleuchtungsaufgabe:** niedriger und mittlerer Lichtbedarf
- Leuchtmittel:** inkl. 1 DA+ LED, leicht auswechselbar
- Farbtemperatur:** 3.000K warmweiß oder 4.000 neutralweiß
- berspannungsschutz:** 10kV
- LED Betriebsgerät:** inkl. 4DIM-Treiber bis 100.000 Stunden; Treiber mit Konstantlichtstromfunktion (CLO) über die gesamte Nutzlebensdauer; AC/DC-fähig für den Betrieb an Zentralbatterieanlagen
- Lebensdauer der LED:** 65.000 Stunden/ L100/ B10; 100.000 Stunden/ L90 /B10 für minimale Wartungskosten aufgrund exzellentem Wärmemanagements
- Lichtsteuerung:** gegen Mehrpreis: Leistungsreduzierung, Dimmung bzw. CLEVER LIGHT
- optisches System:** gerichtetes Licht (multi layer) durch auswechselbare, alterungsbeständige Linsenoptik
- Lichtverteilung:** [Straßenoptik](#), [Platzoptik](#), [Flächenoptik](#), [Radwegoptik](#), [Fußgängerüberwegsoptik](#) – s. nächste Seite
- Leuchtenkopf:** Edelstahl und Aluminium; pulverbeschichtet; nach oben zu öffnen
- Mast:** inkl. durchgängigem, zylindrischen Sondermast mit abgeschrägtem Mastende in Pfeifenform; aus feuerverzinktem Stahl mit Masttür für Kabelübergangskasten; pulverbeschichtet, einfarbig; 4,50m bzw. 6,00m
- Farbe:** DB 703; andere RAL- oder DB-Farben ohne Mehrpreis auf Anfrage
- Abdeckung:** PMMA RESIST, klar, flach, schlagzäh
- Anschluss:** komplett verdrahtet; mit freien Leitungsenden bis zur Masttür
- Montage:** mit Erdstück am Mast zum Einsetzen in das Erdreich; 4,500m / 0,8m; 6,00 / 1,00m
- Zubehör:** Kabelübergangskasten, Mastzubehör, Eingrabstück – separat zu bestellenn
- Anwendungsbereiche:** Blickfang für Boulevards, Schulen, Altenheime, Hotels, Firmengelände, Plätze, Parks, Fußgängerzonen

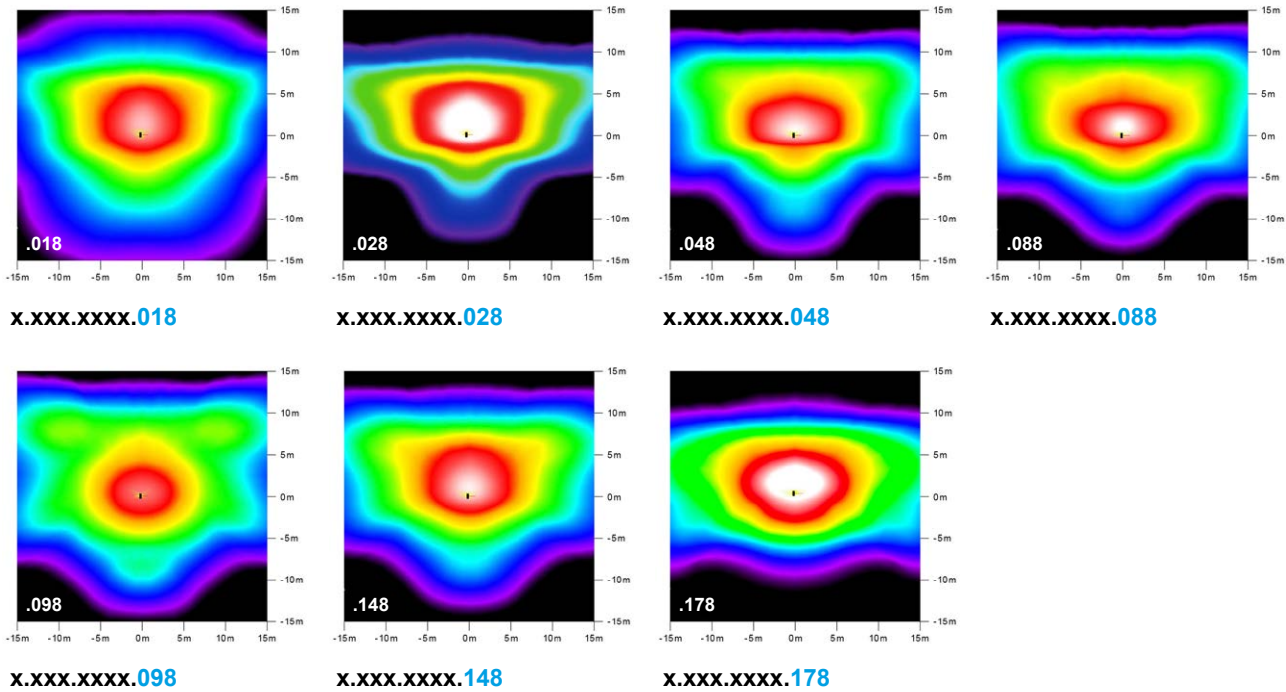
Bestückung	kg	Bestellnummer
Mast 4,50m mit Erdstück		
DA+ (2x8) LED 12W/2.000lm/3.000K	55,0	6.986.8115.xxx-3CE
DA+ (2x8) LED 14W/2.300lm/3.000K	55,0	6.986.8118.xxx-3CE
DA+ (2x8) LED 18W/2.900lm/3.000K	55,0	6.986.8124.xxx-3CE
DA+ (2x8) LED 23W/3.700lm/3.000K	55,0	6.986.8128.xxx-3CE
DA+ (2x8) LED 11W/2.100lm/4.000K	55,0	6.986.8115.xxxCE
DA+ (2x8) LED 13W/2.400lm/4.000K	55,0	6.986.8118.xxxCE
DA+ (2x8) LED 17W/3.000lm/4.000K	55,0	6.986.8124.xxxCE
DA+ (2x8) LED 22W/3.800lm/4.000K	55,0	6.986.8128.xxxCE
Mast 6,00m mit Flanschplatte		
	70,0	6.986.xxxx.xxx(-3)Fx
		6.986.xxxx.xxx(-3)xF
Leistungsreduzierung ohne Steuerphase, Dimmlevel u. -zeiten nach Kundenvorgabe		6.986.xxxx.xxx(-3)xx-93
Leistungsreduzierung mit Steuerphase, Dimmlevel u. Logik nach Kundenvorgabe		6.986.xxxx.xxx(-3)xx-94
Zubehör:		
Eingrabstück - Stahl, feuerverzinkt Q260/100	23,5	9.900.0025.39



Schutzklasse II gegen Mehrpreis (Buchstabe "S" am Ende der Bestellnummer ergänzen)

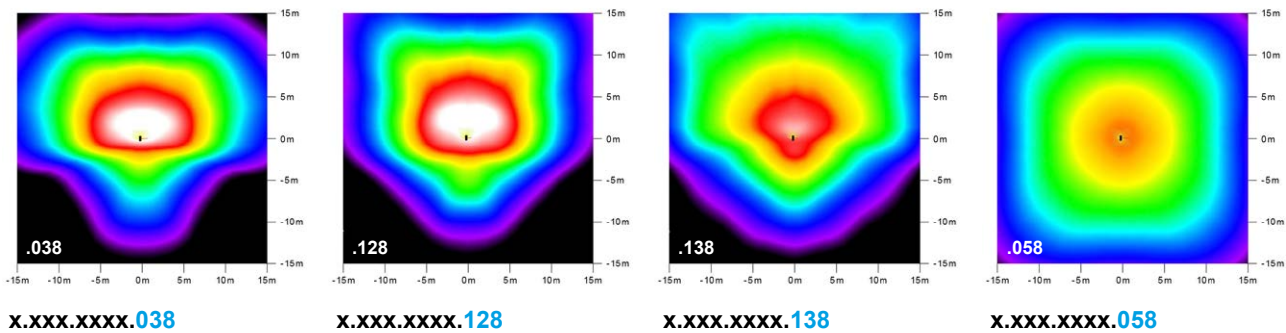
Technische Änderungen und Irrtümer vorbehalten. 08.2022

Straßenoptik (2x8)
asymmetrisch breitstrahlend / asymmetrisch tiefbreitstrahlend



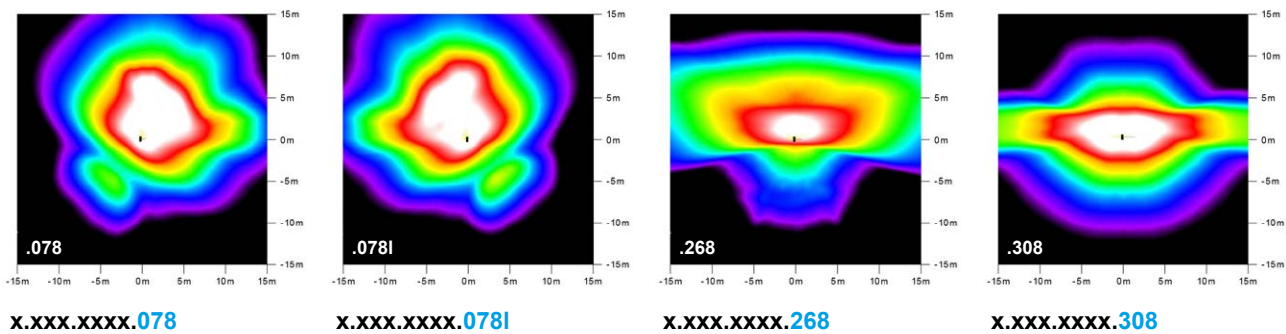
Flächenoptik (2x8)
asymmetrisch tiefbreitstrahlend / asymmetrisch

Platzoptik (2x8)
symmetrisch



Fußgängerüberwegsoptik (2x8)
rechtsstrahlend / linksstrahlend

Radwegoptik (2x4*)
eng- und breitstrahlend



***anderes DA LED Modul – andere Leistung, separates Datenblatt auf Anfrage**