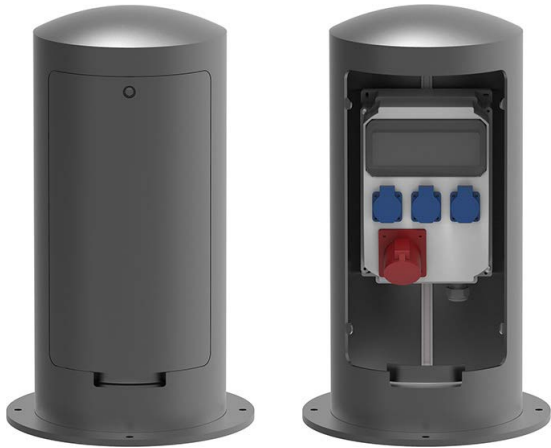


Elektroversorgungspoller PETRA E VI/5



- Maße: 0,70m/ ø 325mm/ Tür: 500mm
- Form: rundes Standrohr
- Ausführung:
 - feuerverzinkter Stahl, pulverbeschichtet in RAL oder DB Farbe
 - Edelstahl V2A (304), geschliffen und passiviert
- Tür:
 - herausnehmbar
 - mit Kabelauslass
 - mit Dreikantschloss M6, inkl. 1 Schlüssel M6
- Ausstattung:
 - innenliegender Verteiler, IP 44, vollständig verdrahtet
 - C-Schiene
- Betrieb:
 - bei geschlossener Tür
- Montage:
 - mit angeschweißter Flanschplatte; zum Aufschrauben
- Zubehör:
 - exkl. Eingrabstück (G420D/500) mit Schrauben
 - exkl. Zierring (Z429) zur Abdeckung der Befestigungsschrauben
- Anwendungsbereiche:
 - vandalismusresistenter Elektroversorgungspoller für öffentliche und private Bereiche, wie z.B. Märkte, Plätze, Hotels, Kirchen, Friedhöfe, Schulen, Kindergärten, Altenheime, Hospitäler, Werksgelände, Campingplätze sowie Häfen und Bootsanlegestellen

Ausstattung	kg	Bestellnummer
3 Stk. Schutzkontaktsteckdosen 16A / 250V		
1 Stk. CEE-Steckdose 16A / 5p / 400V		
3 Stk. Leitungsschutzschalter 16A / 1p-C		
1 Stk. Leitungsschutzschalter 16A / 3p-C		
1 Stk. Fehlerstromschutzschalter 40A / 4 / 0,03A		
1 Stk. Anschlussklemme für max. 5 x 25mm ²		
1 Stk. Kabelverschraubung M32 (ø 18-25mm)		
aus feuerverzinktem Stahl, pulverbeschichtet	35,0	9.946.0998.1053SC16

Zubehör:	kg	Bestellnummer
Eingrabstück – Stahl, feuerverzinkt; inkl. Schrauben G420D/500	16,5	9.900.0017.14ABW
Zierring – Edelstahl, pulverbeschichtet Z429	0,8	9.900.0008.71

Technische Änderungen und Irrtümer vorbehalten. 06.2021

