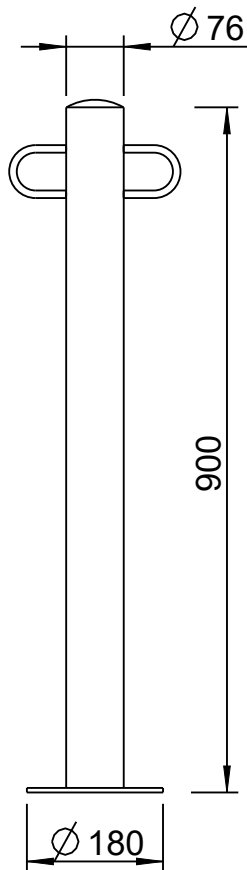


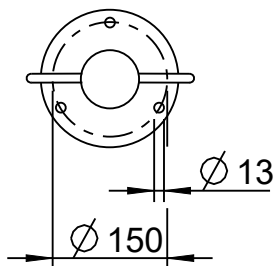
Absperrpoller PETRA A I mit 2 Ösen



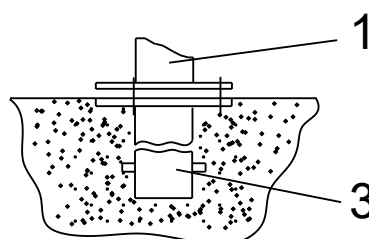
Bei Variante A, Eingrabstück (3) in den Boden einlassen.

Bei Variante B, Poller (1) mit Stahlplatte auf Betonfundament aufsetzen, Befestigungsbohrungen markieren und entsprechend den vorgesehenen Ankerschrauben M10 (2) bohren.

Poller (1) mit 3 Stk. Schrauben M10 bzw. 3 Stk. Ankerschrauben M10 (2) an Variante A oder B befestigen.



Variante A
mit Eingrabstück



Variante B
ohne Eingrabstück

