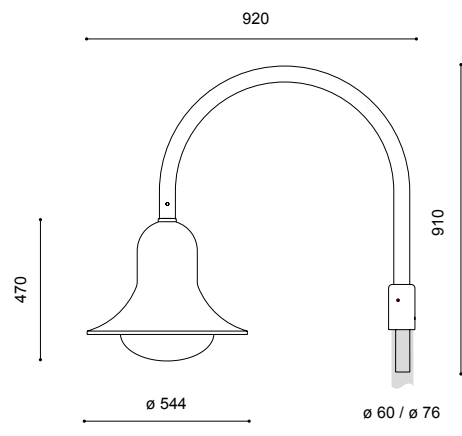


# Mastaufsatzleuchte RETRO VI DA LED



empf. Masthöhe:	3,50m – 5,00m
Beleuchtungsaufgabe:	niedriger und mittlerer Lichtbedarf
Leuchtmittel:	inkl. 1 oder 2 DA+ (2x8) LED Module, leicht auswechselbar
Farbtemperatur:	4.000K neutralweiß oder 3.000K warmweiß
Überspannungsschutz:	10kV
LED Betriebsgerät:	inkl. 4DIM-Treiber bis 100.000 Stunden; Treiber mit Konstantlichtstromfunktion (CLO) über die gesamte Nutzlebensdauer; AC/DC-fähig für den Betrieb an Zentralbatterieanlagen
Lebensdauer der LED:	65.000 Stunden/ L100/ B10; 100.000 Stunden/ L90 /B10 für minimale Wartungskosten aufgrund exzellentem Wärmemanagements
Lichtsteuerung:	gegen Mehrpreis: Leistungsreduzierung, Dimmung bzw. CLEVER LIGHT
optisches System:	gerichtetes Licht (multi layer) durch auswechselbare, alterungsbeständige Linsenoptik
Lichtverteilung:	<a href="#">Straßenoptik</a> , <a href="#">Platzoptik</a> , <a href="#">Flächenoptik</a> , <a href="#">Fußgängerüberwegsoptik</a> , <a href="#">Radwegoptik</a> – s. nächste Seite
Leuchtenkopf:	aus Aluminium, mit weißer Spezialbeschichtung an der Unterseite; pulverbeschichtet
Ausleger:	inkl. dekorativem Bogenausleger für Mastaufsatz aus Edelstahl; pulverbeschichtet
Farbe:	RAL oder DB
Abdeckung:	Polycarbonat, klar, flach, schlagfest, UV-stabilisiert
Anschluss:	Leuchtenkopf komplett verdrahtet, inkl. Kabel ca. 2,00m; mit Hilfe einer Steckkupplung unterhalb des Auslegers
Montage:	für Mastzopf 60mm bzw. ø 76mm
Zubehör:	Kabel, Mast, Mastzubehör – separat zu bestellen
Anwendungsbereiche:	Anlieger- und Sammelstraßen, Parkplätze, Schulen, Hotels, Firmengelände, Gehwege, Plätze, Parks

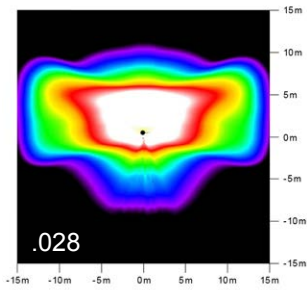
Bestückung	kg	Bestellnummer
<b>für Mastzopf 60mm</b>		
DA+ (2x8) LED 11W/2.100lm/4.000K	14,0	4.776.8115.051xxx
DA+ (2x8) LED 13W/2.400lm/4.000K	14,0	4.776.8118.051xxx
DA+ (2x8) LED 17W/3.000lm/4.000K	14,0	4.776.8124.051xxx
DA+ (2x8) LED 22W/3.800lm/4.000K	14,0	4.776.8128.051xxx
DA+ (2x8) LED 23W/4.200lm/4.000K <sup>(2)</sup>	14,5	4.776.8215.051xxx
DA+ (2x8) LED 27W/4.800lm/4.000K <sup>(2)</sup>	14,5	4.776.8218.051xxx
DA+ (2x8) LED 34W/6.000lm/4.000K <sup>(2)</sup>	14,5	4.776.8224.051xxx
DA+ (2x8) LED 45W/7.600lm/4.000K <sup>(2)</sup>	14,5	4.776.8228.051xxx
DA+ (2x8) LED 12W/2.000lm/3.000K	14,0	4.776.8115.051xxx-3
DA+ (2x8) LED 14W/2.300lm/3.000K	14,0	4.776.8118.051xxx-3
DA+ (2x8) LED 18W/2.900lm/3.000K	14,0	4.776.8124.051xxx-3
DA+ (2x8) LED 23W/3.700lm/3.000K	14,0	4.776.8128.051xxx-3
DA+ (2x8) LED 23W/4.000lm/3.000K <sup>(2)</sup>	14,5	4.776.8215.051xxx-3
DA+ (2x8) LED 27W/4.600lm/3.000K <sup>(2)</sup>	14,5	4.776.8218.051xxx-3
DA+ (2x8) LED 35W/5.800lm/3.000K <sup>(2)</sup>	14,5	4.776.8224.051xxx-3
DA+ (2x8) LED 47W/7.400lm/3.000K <sup>(2)</sup>	14,5	4.776.8228.051xxx-3
<b>für Mastzopf 76mm</b>		4.776.xxxx.071xxx(-3)
<b>2-armig</b>		4.776.xxxx.2x1xxx(-3)
Leistungsreduzierung ohne Steuerphase, Dimmlevel u. -zeiten nach Kundenvorgabe		4.776.8xxx.xx1xxx(-3)-93
Leistungsreduzierung mit Steuerphase, Dimmlevel u. Logik nach Kundenvorgabe		4.776.8xxx.xx1xxx(-3)-94



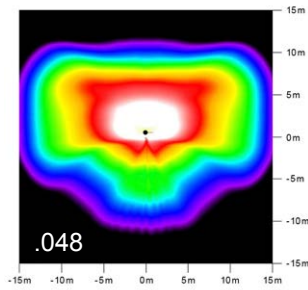
(2) 2 Module  
Schutzklasse II gegen Mehrpreis (Buchstabe "S" am Ende der Bestellnummer ergänzen)

Technische Änderungen und Irrtümer vorbehalten. 08.2022

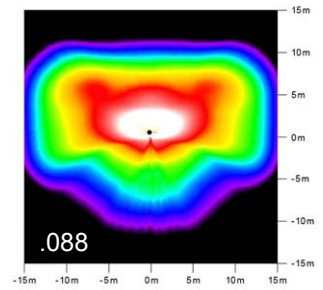
**Straßenoptik (2x8)**  
asymmetrisch breitstrahlend / asymmetrisch tiefbreitstrahlend



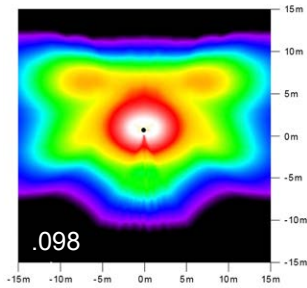
**x.xxx.xxxx.xxx028**



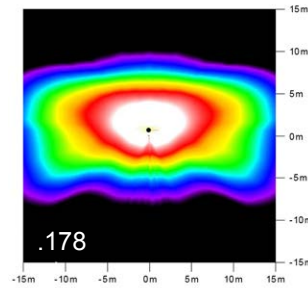
**x.xxx.xxxx.xxx048**



**x.xxx.xxxx.xxx088**

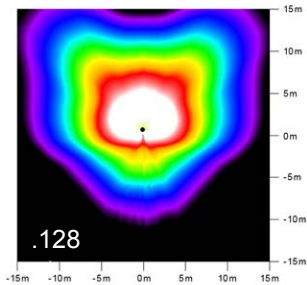


**x.xxx.xxxx.xxx098**

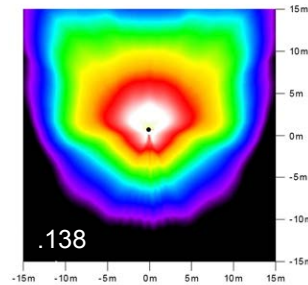


**x.xxx.xxxx.xxx178**

**Flächenoptik (2x8)**  
asymmetrisch tiefbreitstrahlend / asymmetrisch



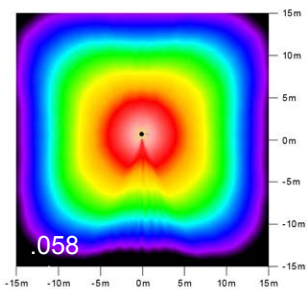
**x.xxx.xxxx.xxx128**



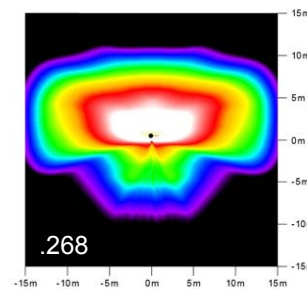
**x.xxx.xxxx.xxx138**

**Platzoptik (2x8)**  
symmetrisch

**Radwegoptik (2x8)**  
eng- und breitstrahlend



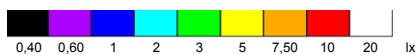
**x.xxx.xxxx.xxx058**



**x.xxx.xxxx.xxx268**

Technische Änderungen und Irrtümer vorbehalten. 08.2023

Heiterblickstr. 37 · D-04347 Leipzig · tel.: +49 341 245613-0 · fax: +49 341 245613-99 · info@leipziger-leuchten.com · www.leipziger-leuchten.com



Masthöhe: 4,50m; Fläche: 30m x 30m