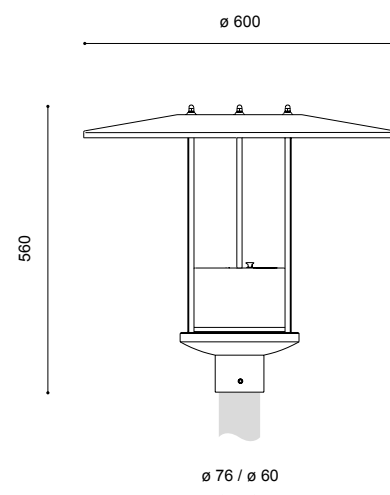


# Mastaufsatzleuchte RICHARD IV DA LED



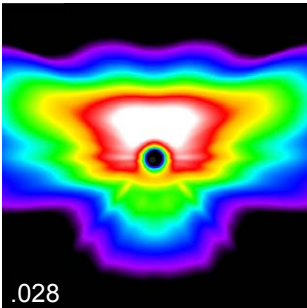
- empf. Masthöhe: 3,00m – 5,00m
- Beleuchtungsaufgabe: niedriger und mittlerer Lichtbedarf
- Leuchtmittel: inkl. 2 DA (2x4) LED Module, leicht auswechselbar
- Farbtemperatur: 2.200K (RA 80), 3.000K warmweiß bzw. 4.000K neutralweiß (RA 70)
- Überspannungsschutz: 10kV
- LED Betriebsgerät: inkl. Treiber bis 100.000 Stunden; mit Konstantlichtstromfunktion (CLO) über die gesamte Nutzlebensdauer; AC/DC-fähig für den Notbetrieb
- Lebensdauer der LED: 65.000 Stunden/ L100/ B10; 100.000 Stunden/ L90 /B10 für minimale Wartungskosten aufgrund exzellentem Wärmemanagements
- Lichtsteuerung: gegen Mehrpreis: Leistungsreduzierung, Dimmung, DALI bzw. CLEVER LIGHT
- optisches System: gerichtetes Licht (multi layer) durch auswechselbare, alterungsbeständige Linsenoptik
- Lichtverteilung: [Straßenoptik](#), [Flächenoptik](#), [Platzoptik](#), [Radwegoptik](#) – s. nächste Seite
- Leuchtenkopf: inkl. Dach aus Aluminium, mit weißer Spezialbeschichtung an der Unterseite; Geräteträger aus korrosionsbeständigem Aluminiumguss; pulverbeschichtet
- Farbe: DB 703; andere RAL- oder DB-Farben ohne Mehrpreis auf Anfrage
- Abdeckung: PMMA RESIST, klar, schlagzäh
- Anschluss: komplett verdrahtet; mit Hilfe einer Steckkupplung unterhalb des Leuchtenkopfes
- Montage: für Mastzopf ø 76mm bzw. ø 60mm
- Zubehör: Kabel, Mast, Mastzubehör, Lichtschott zur rückseitigen Entblendung (Leuchte kann mit 4 Lichtschotts ausgestattet werden), Umschaltrelais, Adressbaustein – separat zu bestellen
- Anwendungsbereiche: für Parkanlagen, Boulevards, Schulen, Altenheime, Hotels, Firmengelände, Anlieger- und Sammelstraßen, Gehwege, Radwege, Plätze, Parkplätze, Shoppingcenter, Fußgängerzonen

Bestückung	kg	Bestellnummer
<b>für Mastzopf ø 76mm</b>		
DA (2x4) LED 14W/1.600lm/2.200K <sup>(2)</sup>	8,9	4.892.8207.184xxx-22
DA (2x4) LED 16W/1.900lm/2.200K <sup>(2)</sup>	8,9	4.892.8210.184xxx-22
DA (2x4) LED 24W/2.600lm/2.200K <sup>(2)</sup>	8,9	4.892.8212.184xxx-22
DA (2x4) LED 33W/3.400lm/2.200K <sup>(2)</sup>	8,9	4.892.8227.184xxx-22
DA+ (2x4) LED 13W/2.200lm/3.000K <sup>(2)</sup>	8,9	4.892.8207.184xxx-3
DA+ (2x4) LED 15W/2.500lm/3.000K <sup>(2)</sup>	8,9	4.892.8210.184xxx-3
DA+ (2x4) LED 20W/3.200lm/3.000K <sup>(2)</sup>	8,9	4.892.8212.184xxx-3
DA+ (2x4) LED 26W/4.000lm/3.000K <sup>(2)</sup>	8,9	4.892.8227.184xxx-3
DA+ (2x4) LED 12W/2.300lm/4.000K <sup>(2)</sup>	8,9	4.892.8207.184xxx
DA+ (2x4) LED 14W/2.600lm/4.000K <sup>(2)</sup>	8,9	4.892.8210.184xxx
DA+ (2x4) LED 19W/3.300lm/4.000K <sup>(2)</sup>	8,9	4.892.8212.184xxx
DA+ (2x4) LED 25W/4.100lm/4.000K <sup>(2)</sup>	8,9	4.892.8227.184xxx
<b>für Mastzopf ø 60mm</b>		4.892.82xx.154xxx(-xx)
Leistungsreduzierung ohne Steuerphase, Dimmlevel u. -zeiten nach Kundenvorgabe		4.892.82xx.1x4xxx(-xx)-93
Leistungsreduzierung mit Steuerphase, Dimmlevel u. Logik nach Kundenvorgabe		4.892.82xx.1x4xxx(-xx)-94
<b>Zubehör:</b>		
Lichtschott <b>LS DA 1</b>	0,01	2.914.8301.17



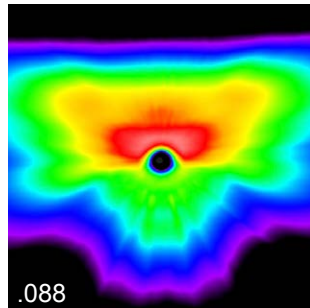
<sup>(2)</sup> 2 Module  
Schutzklasse II gegen Mehrpreis (Buchstabe "S" am Ende der Bestellnummer ergänzen)  
Technische Änderungen und Irrtümer vorbehalten. 12.2022

**Straßenoptik (2x4)**  
asymmetrisch breitstrahlend / asymmetrisch tiefbreitstrahlend



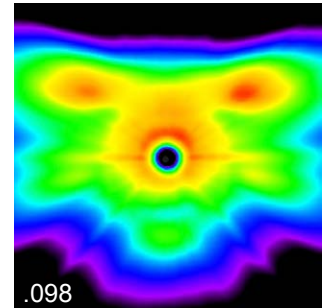
.028

x.xxx.xxxx.xx028



.088

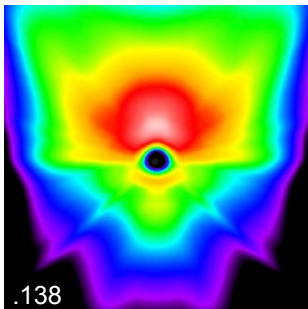
x.xxx.xxxx.xx088



.098

x.xxx.xxxx.xx098

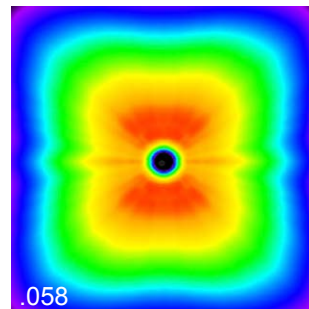
**Flächenoptik (2x4)**  
asymmetrisch tiefbreitstrahlend



.138

x.xxx.xxxx.xx138

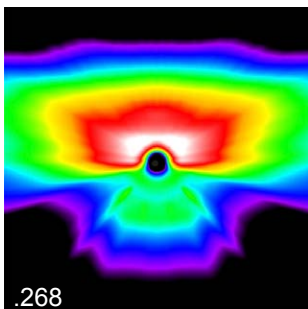
**Platzoptik (2x4)**  
symmetrisch



.058

x.xxx.xxxx.xx058

**Radwegoptik (2x4)**  
eng- und breitstrahlend



.268

x.xxx.xxxx.xx268

