

Leuchtenkopf

ROMY I/1 DA LED ZS

mit Zhaga-Sockel



- empf. Montagehöhe: 3,00m – 5,00m
- Leuchtmittel: inkl. 2 x (2x4) DA LED Module
- Farbtemperatur: 3.000K warmweiß oder 4.000K neutralweiß
- Überspannungsschutz: 10kV (1 Puls / 8kV)
- LED Betriebsgerät: inkl. programmierbarem DEXAL-Treiber mit DX-/DALI-/NFC-Schnittstelle, inkl. integrierten Zhaga-Sockeln OBEN und UNTEN; OBEN oder UNTEN auf Anfrage (bis 100.000 Stunden / B10)
- Lebensdauer der LED: 65.000 Stunden/ L100/ B10; 100.000 Stunden/ L90 /B10 für minimale Wartungskosten aufgrund exzellentem Wärmemanagements
- Lichtsteuerung: gegen Mehrpreis: Leistungsreduzierung, Dimmung, zukunftssicherer Zhaga Sockel: geeignet für die nachträgliche Ausstattung der Leuchte mit Hub-Lichtsteuerungssystemen, z.B. CLEVER LIGHT, CityTouch oder Easy Air u.a.
- optisches System: gerichtetes Licht (multi layer) durch auswechselbare, alterungsbeständige Linsenoptik
- Lichtverteilung: [Straßenoptik](#), [Flächenoptik](#), [Platzoptik](#), [Radwegoptik](#) – s. nächste Seite
- Leuchtenkopf: aus Aluminium mit Anschlussstück (Konus), Innenseite weiß; pulverbeschichtet
- Farbe: DB 703; andere RAL- oder DB-Farben ohne Mehrpreis auf Anfrage
- Abdeckung: Polycarbonat, geperlt, schlagfest, UV-stabilisiert
- Anschluss: komplett verdrahtet
- Montage: zur Befestigung an kundenseitigem Ausleger mit Adapter mit Anschlussgewinde 3/4"
- Zubehör: Kabel, Mast, Mastzubehör, Lichtschott zur rückseitigen Entblendung – separat zu bestellen
- Anwendungsbereiche: Anlieger- und Sammelstraßen, für Schulen, Altenheime, Hotels, Firmengelände, Parkanlagen, Plätze, Parkplätze, Shoppingcenter, Fußgängerzonen

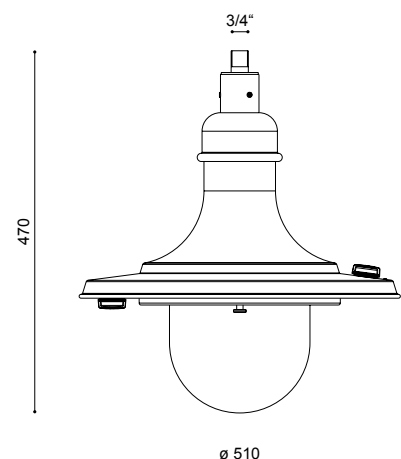
Bestückung	Bestellnummer
Zhaga-Sockel OBEN und UNTEN	
DA+ (2x4) LED 13W/2.200lm/3.000K ⁽²⁾	9.026.8207.069xxx-3-ZS
DA+ (2x4) LED 15W/2.500lm/3.000K ⁽²⁾	9.026.8210.069xxx-3-ZS
DA+ (2x4) LED 20W/3.200lm/3.000K ⁽²⁾	9.026.8212.069xxx-3-ZS
DA+ (2x4) LED 26W/4.000lm/3.000K ⁽²⁾	9.026.8227.069xxx-3-ZS
DA+ (2x4) LED 12W/2.300lm/4.000K ⁽²⁾	9.026.8207.069xxx-ZS
DA+ (2x4) LED 14W/2.600lm/4.000K ⁽²⁾	9.026.8210.069xxx-ZS
DA+ (2x4) LED 19W/3.300lm/4.000K ⁽²⁾	9.026.8212.069xxx-ZS
DA+ (2x4) LED 25W/4.100lm/4.000K ⁽²⁾	9.026.8227.069xxx-ZS
Zhaga-Sockel OBEN	9.026.xxxx.069xxx(-3)-ZSo
Zhaga-Sockel UNTEN	9.026.xxxx.069xxx(-3)-ZSu
CityTouch konform	9.026.9xxx.069xxx(-3)-ZS(x)
Datenübertragung in die Cloud	2.919.0100.21
Leistungsreduzierung ohne Steuerphase, Dimmlevel u. -zeiten nach Kundenvorgabe	9.026.xxxx.1xxxx(-3)-ZSo-93
Leistungsreduzierung mit Steuerphase, Dimmlevel u. Logik nach Kundenvorgabe	9.026.xxxx.1xxxx(-3)-ZSo-94
Zubehör: CLEVER LIGHT	
CLEVER LIGHT HUB BASIC	2.919.0100.17-B03
CLEVER LIGHT HUB BASIC + Sensor ST	2.919.0100.17-B-ST03
CLEVER LIGHT HUB BASIC + Sensor HS	2.919.0100.17-B-HS03
CLEVER LIGHT HUB GPS	2.919.0100.17-GPS
CLEVER LIGHT HUB GPS-C	2.919.0100.17-GPS-C
CLEVER LIGHT PIR5 ST Z-Sensor	2.919.0100.17-PIR-ST
CLEVER LIGHT PIR5 HS Z-Sensor	2.919.0100.17-PIR-HS

Zubehör:
Lichtschott für DA-Linsenplatte 2.914.8301.17

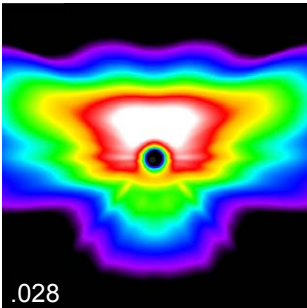
⁽²⁾ 2 Module

Schutzklasse II gegen Mehrpreis (Buchstabe "S" am Ende der Bestellnummer ergänzen)

Technische Änderungen und Irrtümer vorbehalten. 08.2022

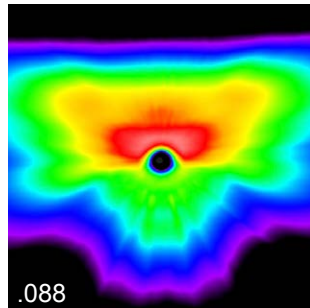


Straßenoptik (2x4)
asymmetrisch breitstrahlend / asymmetrisch tiefbreitstrahlend



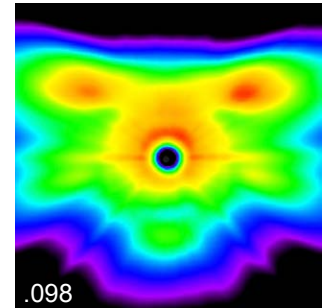
.028

x.xxx.xxxx.xxx028



.088

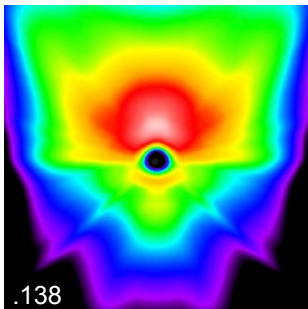
x.xxx.xxxx.xxx088



.098

x.xxx.xxxx.xxx098

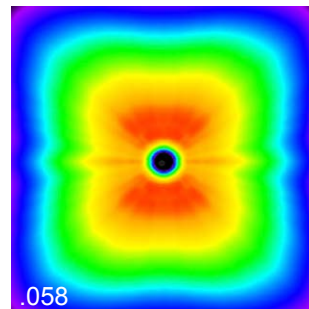
Flächenoptik (2x4)
asymmetrisch tiefbreitstrahlend



.138

x.xxx.xxxx.xxx138

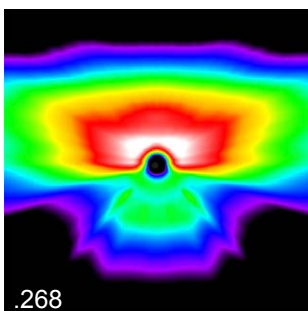
Platzoptik (2x4)
symmetrisch



.058

x.xxx.xxxx.xxx058

Radwegoptik (2x4)
eng- und breitstrahlend



.268

x.xxx.xxxx.xxx268

