

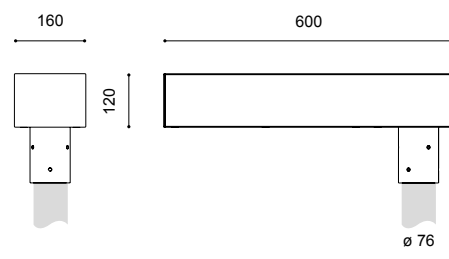
Mastaufsatzleuchte

SASKIA X DA LED



- empf. Masthöhe: 3,00m - 6,00m
- Beleuchtungsaufgabe: niedriger und mittlerer Lichtbedarf
- Leuchtmittel: inkl. 1 oder 2 DA+ (2x8) LED Module, leicht auswechselbar
- Farbtemperatur: 4.000K neutralweiß bzw. 3.000K warmweiß
- Überspannungsschutz: 10kV
- LED Betriebsgerät: inkl. Treiber bis 100.000 Stunden; mit Konstantlichtstromfunktion (CLO) über die gesamte Nutzungsdauer; AC/DC-fähig für den Notbetrieb
- Lebensdauer der LED: 65.000 Stunden/ L100/ B10; 100.000 Stunden/ L90 /B10 für minimale Wartungskosten aufgrund exzellentem Wärmemanagements
- Lichtsteuerung: gegen Mehrpreis: Leistungsreduzierung, Dimmung, DALI bzw. CLEVER LIGHT
- optisches System: gerichtetes Licht (multi layer) durch auswechselbare, alterungsresistente Linsentechnologie
- Lichtverteilung: [Straßenoptik](#), [Flächenoptik](#), [Platzoptik](#), [Radwegoptik](#) – s. nächste Seite ([andere Optiken auf Anfrage](#))
- Leuchtenkopf: aus rechteckigem Aluminiumprofil; pulverbeschichtet
- Farbe: DB 703; andere RAL- oder DB-Farben ohne Mehrpreis auf Anfrage
- Abdeckung: flaches, klares Einscheiben-Sicherheitsglas
- Anschluss: komplett verdrahtet; mit freien Leitungsenden für Mastzopf ø 76mm
- Zubehör: Mast, Mastzubehör, Lichtschott zur rückseitigen Entblendung – separat zu bestellen
- Anwendungsbereiche: Parkanlagen, Privatwege, kleine Plätze, Boulevards, Schulen, Altenheime, Hotels, Firmengelände, Haupt-, Anlieger- und Sammelstraßen, Plätze, Parks, Fußgängerzonen, Parkplätze

Bestückung	kg	Bestellnummer
DA+ (2x8) LED 11W/2.100lm/4.000K	9,6	9.215.8115.1076xxx
DA+ (2x8) LED 13W/2.400lm/4.000K	9,6	9.215.8118.1076xxx
DA+ (2x8) LED 17W/3.000lm/4.000K	9,6	9.215.8124.1076xxx
DA+ (2x8) LED 22W/3.800lm/4.000K	9,6	9.215.8128.1076xxx
DA+ (2x8) LED 28W/4.500lm/4.000K	9,6	9.215.8130.1076xxx
DA+ (2x8) LED 23W/4.200lm/4.000K ⁽²⁾	10,1	9.215.8215.1076xxx
DA+ (2x8) LED 27W/4.800lm/4.000K ⁽²⁾	10,1	9.215.8218.1076xxx
DA+ (2x8) LED 34W/6.000lm/4.000K ⁽²⁾	10,1	9.215.8224.1076xxx
DA+ (2x8) LED 45W/7.600lm/4.000K ⁽²⁾	10,1	9.215.8228.1076xxx
DA+ (2x8) LED 55W/9.900lm/4.000K ⁽²⁾	10,1	9.215.8230.1076xxx
DA+ (2x8) LED 12W/2.000lm/3.000K	9,6	9.215.8115.1076xxx-3
DA+ (2x8) LED 14W/2.300lm/3.000K	9,6	9.215.8118.1076xxx-3
DA+ (2x8) LED 18W/2.900lm/3.000K	9,6	9.215.8124.1076xxx-3
DA+ (2x8) LED 23W/3.700lm/3.000K	9,6	9.215.8128.1076xxx-3
DA+ (2x8) LED 29W/4.400lm/3.000K	9,6	9.215.8130.1076xxx-3
DA+ (2x8) LED 23W/4.000lm/3.000K ⁽²⁾	10,1	9.215.8215.1076xxx-3
DA+ (2x8) LED 27W/4.600lm/3.000K ⁽²⁾	10,1	9.215.8218.1076xxx-3
DA+ (2x8) LED 35W/5.800lm/3.000K ⁽²⁾	10,1	9.215.8224.1076xxx-3
DA+ (2x8) LED 47W/7.400lm/3.000K ⁽²⁾	10,1	9.215.8228.1076xxx-3
DA+ (2x8) LED 57W/8.800lm/3.000K ⁽²⁾	10,1	9.215.8230.1076xxx-3



Leistungsreduzierung ohne Steuerphase, Dimmlevel u. -zeiten nach Kundenvorgabe 9.215.xxxx.1076xxx(-3)-93

Leistungsreduzierung mit Steuerphase, Dimmlevel u. Logik nach Kundenvorgabe 9.215.xxxx.1076xxx(-3)-94

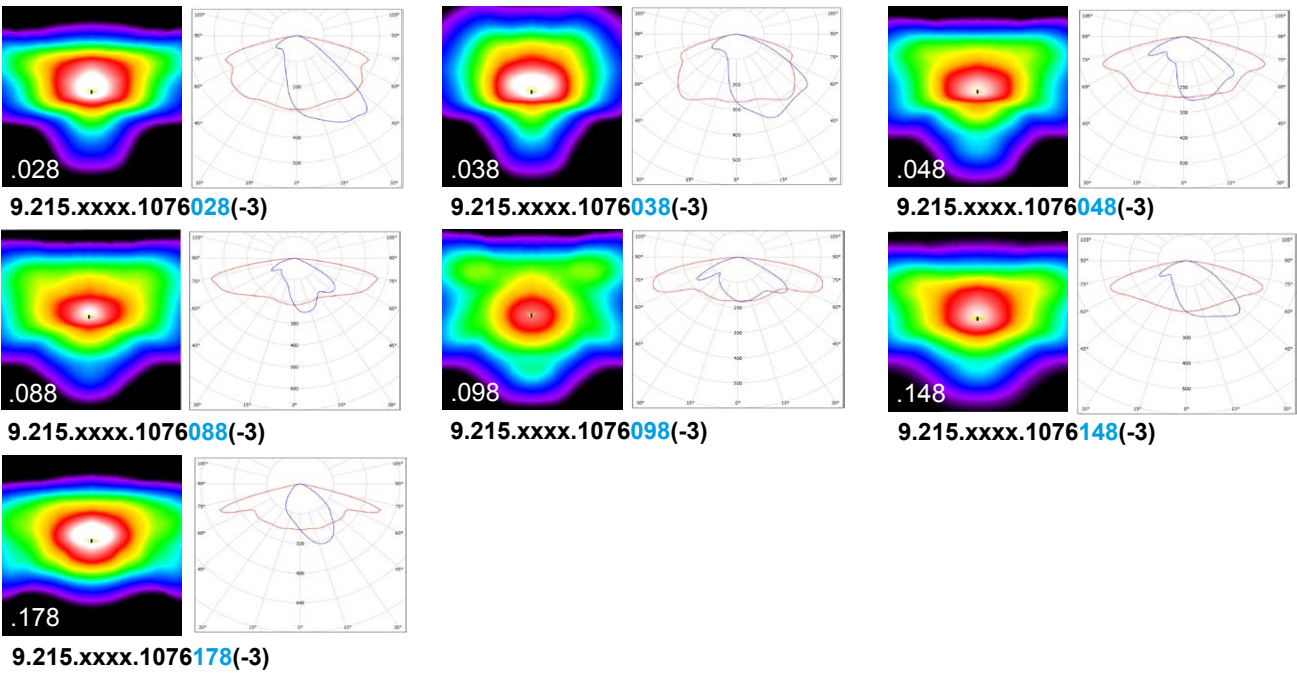
Zubehör: Lichtschott für DA-Linsenplatte
LS DA 1 0,01 2.914.8301.17



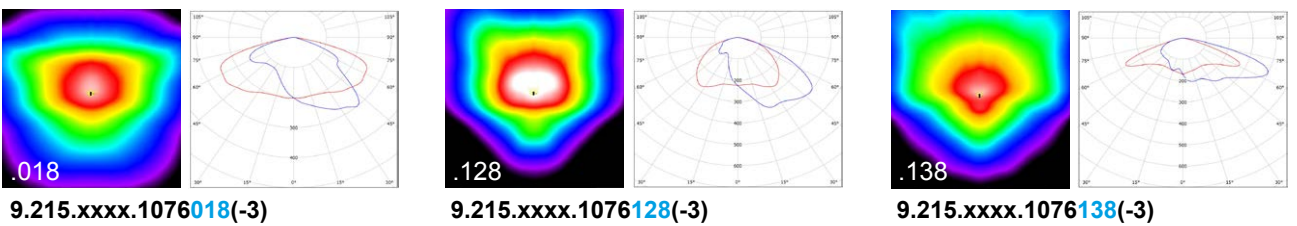
⁽²⁾ 2 Module
 Schutzklasse II gegen Mehrpreis (Buchstabe "S" am Ende der Bestellnummer ergänzen)

Technische Änderungen und Irrtümer vorbehalten. 05.2023

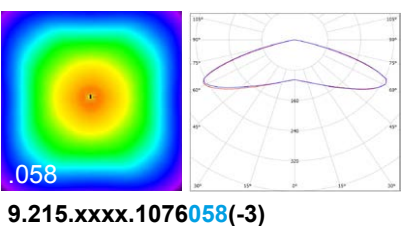
Straßenoptik (2x8)
asymmetrisch breitstrahlend / asymmetrisch tiefbreitstrahlend



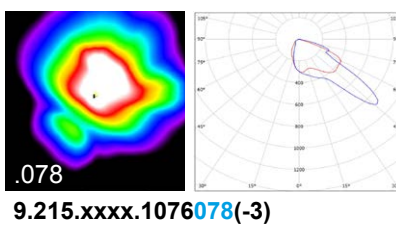
Flächenoptik (2x8)
asymmetrisch tiefbreitstrahlend / asymmetrisch



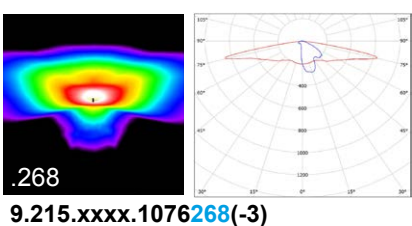
Platzoptik (2x8)
symmetrisch



Fußgängerüberwegoptik (2x8)
rechtsstrahlend



Radwegoptik (2x4)
eng- und breitstrahlend



anderes DA LED Modul – andere Leistung,
Datenblatt auf Anfrage

Technische Änderungen und Irrtümer vorbehalten. 05.2023