

Lichtstele

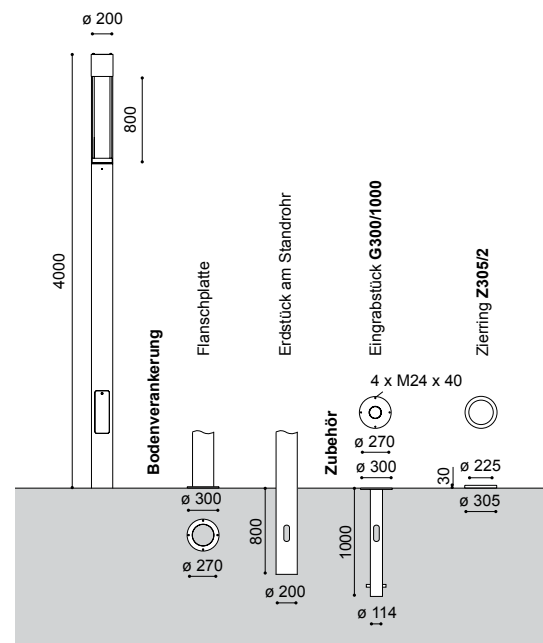


STELLA L IV/10 DA LED



- Gesamthöhe: 4,00m (andere Höhen auf Anfrage)
- Beleuchtungsaufgabe: niedriger und mittlerer Lichtbedarf
- Leuchtmittel: inkl. 2 DA LED Module, leicht auswechselbar
- Farbtemperatur: 3.000K warmweiß oder 4.000K neutralweiß
- Überspannungsschutz: 10kV
- LED Betriebsgerät: inkl. Treiber bis 100.000 Stunden; mit Konstantlichtstromfunktion (CLO) über die gesamte Nutzungsdauer; AC/DC-fähig für den Notbetrieb
- Lebensdauer der LED: 65.000 Stunden/ L100/ B10; 100.000 Stunden/ L90 /B10 für minimale Wartungskosten aufgrund exzellentem Wärmemanagements
- Lichtsteuerung: gegen Mehrpreis: Leistungsreduzierung, Dimmung, DALI bzw. CLEVER LIGHT
- optisches System: gerichtetes Licht (multi layer) durch auswechselbare, alterungsbeständige Linsenoptik
- Lichtverteilung: [Straßenoptik](#), [Platzoptik](#), [Flächenoptik](#), [Radwegoptik – s. nächste Seite](#)
- Leuchtenkopf: aus Edelstahl, mit Kappe aus Aluminium; pulverbeschichtet
- Leuchtenkörper: durchgängiger, zylindrischer Sondermast, aus Aluminium mit Masttür für Kabelübergangskasten; pulverbeschichtet
- Farbe: DB 703; andere RAL- oder DB-Farben ohne Mehrpreis auf Anfrage
- Abdeckung: PMMA RESIST, klar, schlagzäh
- Anschluss: komplett verdrahtet; mit freien Leitungsenden bis zur Masttür
- Montage: mit Flanschplatte zum Aufschrauben auf bauseitigem Betonfundament oder auf zusätzlichem Eingrabstück oder mit Erdstück am Mast zum Einsetzen in das Erdreich
- Zubehör: Kabelübergangskasten, Mastzubehör, Eingrabstück mit Schrauben – separat zu bestellen
- Anwendungsbereiche: für Promenaden, Parkanlagen, Boulevards, Schulen, Altenheime, Hotels, Firmengelände, Anlieger- und Sammelstraßen, Gehwege, Radwege, Plätze, Parkplätze, Shoppingcenter, Fußgängerzonen

Bestückung	kg	Bestellnummer
DA+ (2x4) LED 13W/2.200lm/3.000K ⁽²⁾	39,0	9.628.8207.45xxx-3ALB
DA+ (2x4) LED 15W/2.500lm/3.000K ⁽²⁾	39,0	9.628.8210.45xxx-3ALB
DA+ (2x4) LED 20W/3.200lm/3.000K ⁽²⁾	39,0	9.628.8212.45xxx-3ALB
DA+ (2x4) LED 26W/4.000lm/3.000K ⁽²⁾	39,0	9.628.8227.45xxx-3ALB
DA+ (2x4) LED 12W/2.300lm/4.000K ⁽²⁾	39,0	9.628.8207.45xxxALB
DA+ (2x4) LED 14W/2.600lm/4.000K ⁽²⁾	39,0	9.628.8210.45xxxALB
DA+ (2x4) LED 19W/3.300lm/4.000K ⁽²⁾	39,0	9.628.8212.45xxxALB
DA+ (2x4) LED 25W/4.100lm/4.000K ⁽²⁾	39,0	9.628.8227.45xxxALB
Leistungsreduzierung ohne Steuerphase, Dimmlevel u. -zeiten nach Kundenvorgabe	9.628.xxxx.45.xxx(-3)ALB-93	
Leistungsreduzierung mit Steuerphase, Dimmlevel u. Logik nach Kundenvorgabe	9.628.xxxx.45.xxx(-3)ALB-94	
Zubehör:		
Eingrabstück – Stahl, feuerverzinkt, inkl. Schrauben		
G300/1000	14,0	9.900.0022.02
Zierring – Edelstahl, pulverbeschichtet		
Z305/2	0,8	9.900.0008.73

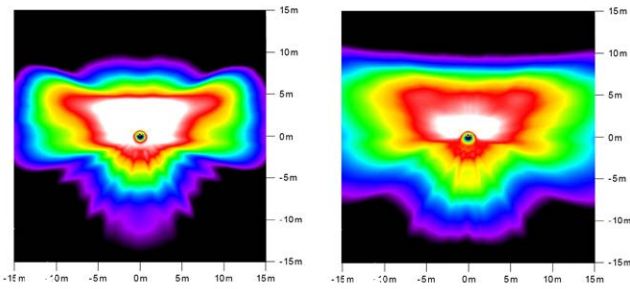


⁽²⁾ 2 Module

Schutzklasse II gegen Mehrpreis (Buchstabe "S" am Ende der Bestellnummer ergänzen)

Technische Änderungen und Irrtümer vorbehalten. 10.2023

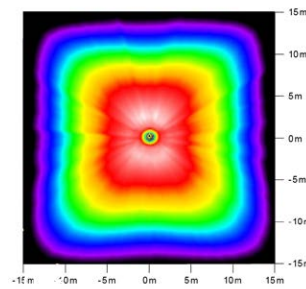
Straßenoptik (2x4)
asymmetrisch breitstrahlend



x.xxx.xxxx.xxx028

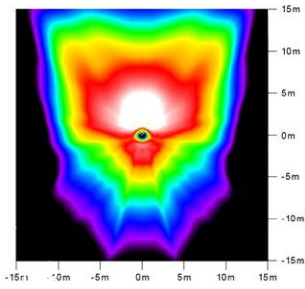
x.xxx.xxxx.xxx088

Platzoptik (2x4)
symmetrisch



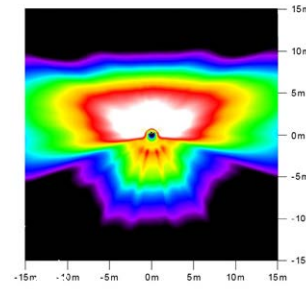
x.xxx.xxxx.xxx058

Flächenoptik (2x4)
asymmetrisch tiefbreitstrahlend



x.xxx.xxxx.xxx138

Radwegoptik (2x4)
eng- und breitstrahlend



x.xxx.xxxx.xxx268

