

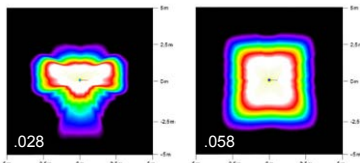
Pollerleuchte



STELLA P I/800 DAWU LED 2.1



- Gesamthöhe: 800mm (andere Höhen auf Anfrage)
- Beleuchtungsaufgabe: niedriger Lichtbedarf
- Leuchtmittel: inkl. 1 DAWU (2x4) LED Modul, leicht auswechselbar
- Farbtemperatur: 3.000K warmweiß oder 4.000K neutralweiß
- LED Betriebsgerät: elektronischer Treiber, ON/OFF; Leistung kann 8Stufen via DIP-Schalter kundenseitig am Treiber eingestellt werden
- Lebensdauer der LED: 65.000 Stunden/ L100/ B10; 100.000 Stunden/ L90 /B10 für minimale Wartungskosten aufgrund exzellentem Wärmemanagements
- optisches System: gerichtetes Licht (multi layer) durch auswechselbare, alterungsbeständige Linsenoptik
- Lichtverteilung: asymmetrisch breitstrahlend bzw. symmetrisch
- Leuchtenkopf: mit Kappe aus Aluminium; pulverbeschichtet
- Leuchtenkörper: zylindrisches Standrohr aus Aluminium; pulverbeschichtet
- Farbe: DB 703; andere RAL- oder DB-Farben ohne Mehrpreis auf Anfrage
- Abdeckung: PMMA RESIST, klar, schlagzäh
- Anschluss: inkl. Kabelübergangskasten mit freien Leitungsenden bis zum Kabelübergangskasten für max. 2 Erdkabel bis 5x16mm²/ 3 Erdkabel bis 5x10mm²
- Montage: mit Flanschplatte zum Aufschrauben auf bauseitigem Betonfundament oder auf zusätzlichem Eingrabstück
- Zubehör: Eingrabstück mit Schrauben, Zierring – separat zu bestellen
- Anwendungsbereiche: für Promenaden, Parkanlagen, Boulevards, Schulen, Altenheime, Hotels, Firmengelände, Gehwege, Plätze, Shoppingcenter, Fußgängerzonen



asymmetrisch breitstrahlend
 Höhe: 350mm;
 Fläche: 10m x 10m

symmetrisch
 Höhe: 350mm;
 Fläche: 10m x 10m

Bestückung

kg Bestellnummer

asymmetrisch breitstrahlend

3.000K, 8 einstellbare Leistungsstufen:

3,5W/600lm/150mA*	4,5W/780lm/200mA
5,5W/950lm/250mA	6,5W/1.100lm/300mA
7,5W/1.300lm/350mA	9W/1.450lm/400mA
10W/1.600lm/450mA	11W/1.750lm/500mA

* Werkseinstellung:

DAWU 2x4/028 LED 3,5W/600lm/3.000K 13,4 6.628.7108.2080028-3AL

4.000K, 8 einstellbare Leistungsstufen:

3,5W/650lm/150mA*	4,5W/830lm/200mA
5,5W/1.000lm/250mA	6,5W/1.200lm/300mA
7,5W/1.350lm/350mA	9W/1.550lm/400mA
10W/1.700lm/450mA	11W/1.900lm/500mA

* Werkseinstellung:

DAWU 2x4/028 LED 3,5W/650lm/4.000K 13,4 6.628.7108.2080028AL

symmetrisch

6.628.xxxx.2080058(-3)AL

Zubehör:

Eingrabstück – Stahl, feuerverzinkt, inkl. Schrauben
G300/500 7,8 9.900.0022.00

Zierring – Edelstahl, pulverbeschichtet
Z305/2 0,5 9.900.0008.73

Schutzklasse II gegen Mehrpreis (Buchstabe "S" am Ende der Bestellnummer ergänzen)

Technische Änderungen und Irrtümer vorbehalten. 12.2023

