

Pollerleuchte STELLA P IV DA LED

CE | Ⓢ | Ⓜ | EN 60598-2-3 | IP 65 | 220V – 240V / 50Hz – 60Hz



- Gesamthöhe: 1,08m (andere Höhen auf Anfrage)
- Beleuchtungsaufgabe: niedriger und mittlerer Lichtbedarf
- Leuchtmittel: inkl. 1 leicht auswechselbares DA+ LED Modul
- Farbtemperatur: 3.000K warmweiß oder 4.000K neutralweiß
- Überspannungsschutz: 10 kV
- LED Betriebsgerät: inkl. Treiber bis 100.000 Stunden; mit Konstantlichtstromfunktion (CLO) über die gesamte Nutzungsdauer; AC/DC-fähig für den Notbetrieb
- Lebensdauer der LED: 65.000 Stunden/ L100/ B10; 100.000 Stunden/ L90/ B10 für minimale Wartungskosten aufgrund exzellentem Wärmemanagements
- Lichtsteuerung: gegen Mehrpreis: Leistungsreduzierung, Dimmung, DALI bzw. CLEVER LIGHT
- optisches System: gerichtetes Licht (multi layer) durch auswechselbare, alterungsbeständige Linsenoptik
- Lichtverteilung: [Straßenoptik](#), [Platzoptik](#), [Flächenoptik](#), [Radwegoptik](#), [Fußgängerüberwegsoptik](#) – s. nächste Seite
- Leuchtenkopf: aus Edelstahl V2A (304), mit Kappe aus Aluminium; pulverbeschichtet
- Leuchtenkörper: zylindrisches Standrohr mit Tür, aus feuerverzinktem Stahl; pulverbeschichtet
- Farbe: DB 703; andere RAL- oder DB-Farben ohne Mehrpreis auf Anfrage
- Abdeckung: PMMA RESIST, klar, schlagzäh
- Anschluss: inkl. Kabelübergangskasten EKM 2020 (Sicherungssystem 2x D01 (E14), 16A/400V, Zugang: max. 2 Erdkabel bis 5x16mm², 3 Erdkabel bis 5x10mm²)
- Montage: mit Flanschplatte zum Aufschrauben auf bauseitigem Betonfundament oder auf zusätzlichem Eingrabstück
- Zubehör: Eingrabstück mit Schrauben, Zierring – separat zu bestellen
- Anwendungsbereiche: für Promenaden, Parkanlagen, Boulevards, Schulen, Altenheime, Hotels, Firmengelände, Gehwege, Plätze, Shoppingcenter, Fußgängerzonen

Bestückung	kg	Bestellnummer
DA+ 2x4 LED 6W/1.100lm/3.000K	22,3	6.628.8107.65xxx-3
DA+ 2x4 LED 7W/1.250lm/3.000K	22,3	6.628.8110.65xxx-3
DA+ 2x4 LED 10W/1.600lm/3.000K	22,3	6.628.8112.65xxx-3
DA+ 2x4 LED 13W/2.000lm/3.000K	22,3	6.628.8117.65xxx-3
DA+ 2x4 LED 6W/1.150lm/4.000K	22,3	6.628.8107.65xxx
DA+ 2x4 LED 7W/1.300lm/4.000K	22,3	6.628.8110.65xxx
DA+ 2x4 LED 9W/1.650lm/4.000K	22,3	6.628.8112.65xxx
DA+ 2x4 LED 12W/2.050lm/4.000K	22,3	6.628.8117.65xxx

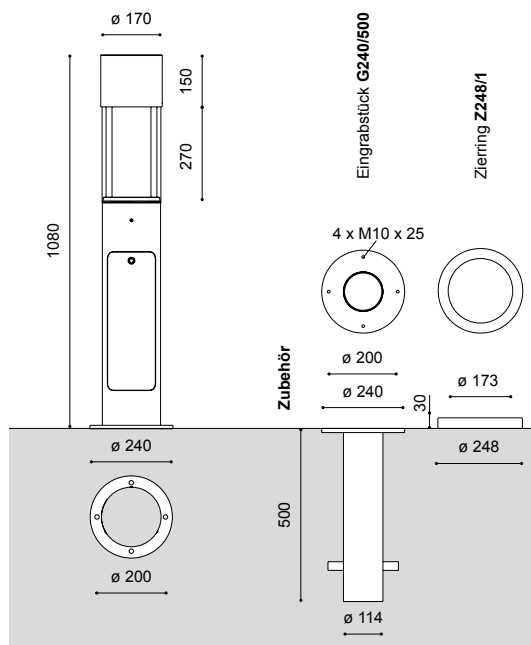
Leistungsreduzierung ohne Steuerphase, Dimmlevel u. -zeiten nach Kundenvorgabe 6.628.xxxx.65xxx(-3)-93

Leistungsreduzierung mit Steuerphase, Dimmlevel u. Logik nach Kundenvorgabe 6.628.xxxx.65xxx(-3)-94

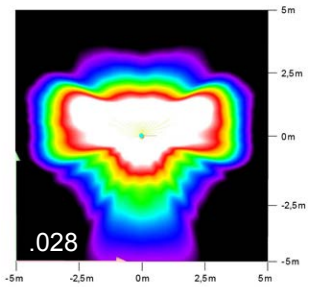
- Zubehör:**
- Eingrabstück – Stahl, feuerverzinkt, inkl. Schrauben **G240/500** 7,1 9.900.0012.00
 - Zierring – Edelstahl, pulverbeschichtet **Z248/1** 0,4 9.900.0008.70

Schutzklasse II gegen Mehrpreis (Buchstabe "S" am Ende der Bestellnummer ergänzen)

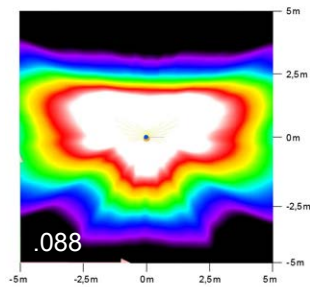
Technische Änderungen und Irrtümer vorbehalten. 07.2023



Straßenoptik (2x4)
asymmetrisch breitstrahlend / asymmetrisch tiefbreitstrahlend

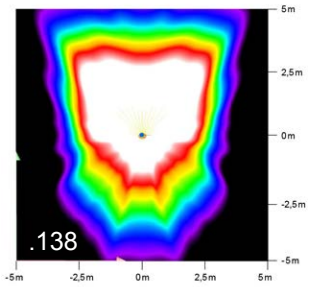


X.XXX.XXXX.XX028



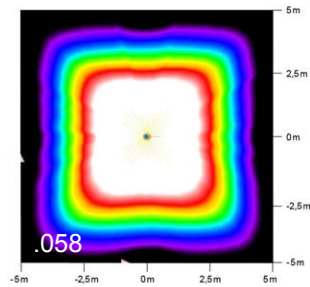
X.XXX.XXXX.XX088

Flächenoptik (2x4)
asymmetrisch tiefbreitstrahlend



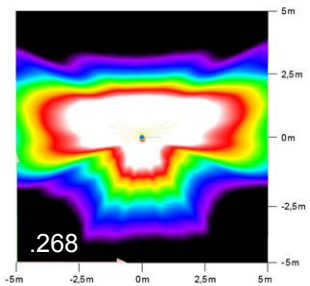
X.XXX.XXXX.XX138

Platzoptik (2x4)
symmetrisch



X.XXX.XXXX.XX058

Radwegoptik (2x4)
eng- und breitstrahlend



X.XXX.XXXX.XX268

Technische Änderungen und Irrtümer vorbehalten. 08.20223

