

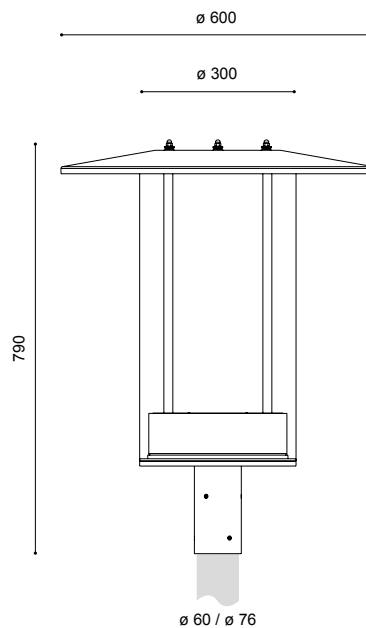
Mastaufsatzleuchte TILLA I DA LED

CE | Ⓢ | Ⓜ | EN 60598-2-3 | IP 65 | IK 08 | RA 70 | 220V – 240V / 50Hz – 60Hz



- empf. Masthöhe: 4,00m – 7,00m
- Beleuchtungsaufgabe: niedriger bis mittlerer Lichtbedarf
- Leuchtmittel: inkl. 1, 2 bzw. 3 DA+ LED Module, leicht auswechselbar
- Farbtemperatur: 4.000K neutralweiß oder 3.000K warmweiß
- Überspannungsschutz: 10kV
- LED Betriebsgerät: inkl. Treiber bis 100.000 Stunden; mit Konstantlichtstromfunktion (CLO) über die gesamte Nutzlebensdauer; AC/DC-fähig für den Notbetrieb
- Lebensdauer der LED: 65.000 Stunden/ L100/ B10; 100.000 Stunden/ L90 /B10 für minimale Wartungskosten aufgrund exzellentem Wärmemanagements
- Lichtsteuerung: gegen Mehrpreis: Leistungsreduzierung, Dimmung, DALI bzw. CLEVER LIGHT
- optisches System: gerichtetes Licht (multi layer) durch auswechselbare, alterungsbeständige Linsenoptik
- Lichtverteilung: [Straßenoptik](#), [Flächenoptik](#), [Platzoptik](#), [Radwegoptik](#) – s. nächste Seite (andere Optiken auf Anfrage)
- Leuchtenkopf: inkl. Dach ø 600mm aus Aluminium, mit weißer Spezialbeschichtung an der Unterseite; Mastaufnahme aus Aluminium; pulverbeschichtet
- Farbe: DB 703; andere RAL- oder DB-Farben ohne Mehrpreis auf Anfrage
- Abdeckung: PMMA RESIST, klar, schlagzäh
- Anschluss: komplett verdrahtet; mit Hilfe einer Steckkupplung unterhalb des Leuchtenkopfes
- Montage: für Mastzopf ø 60mm bzw. ø 76mm
- Zubehör: Kabel, Mast, Mastzubehör, Lichtschott zur rückseitigen Entblendung – separat zu bestellen
- Anwendungsbereiche: Anlieger- und Sammelstraßen, Schulen, Altenheime, Hotels, Firmengelände, Parkanlagen, Plätze, Parkplätze, Shoppingcenter, Fußgängerzonen

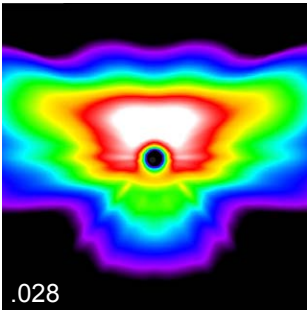
Bestückung	kg	Bestellnummer
für Mastzopf ø 76mm		
DA+ 2x8 LED 11W/2.100lm/4.000K	11,0	9.502.8115.07xxx
DA+ 2x8 LED 13W/2.300lm/4.000K	11,0	9.502.8118.07xxx
DA+ 2x8 LED 17W/3.000lm/4.000K	11,0	9.502.8124.07xxx
DA+ 2x8 LED 22W/3.800lm/4.000K	11,0	9.502.8128.07xxx
DA+ 2x8 LED 23W/4.200lm/4.000K ⁽²⁾	11,0	9.502.8215.07xxx
DA+ 2x8 LED 27W/4.600lm/4.000K ⁽²⁾	11,0	9.502.8218.07xxx
DA+ 2x8 LED 35W/6.000lm/4.000K ⁽²⁾	11,0	9.502.8224.07xxx
DA+ 2x8 LED 47W/7.600lm/4.000K ⁽²⁾	11,0	9.502.8228.07xxx
DA+ 2x8 LED 34W/6.300lm/4.000K ⁽³⁾	11,0	9.502.8315.07xxx
DA+ 2x8 LED 40W/7.200lm/4.000K ⁽³⁾	11,0	9.502.8318.07xxx
DA+ 2x8 LED 52W/9.000lm/4.000K ⁽³⁾	11,0	9.502.8324.07xxx
DA+ 2x8 LED 67W/11.400lm/4.000K ⁽³⁾	11,0	9.502.8328.07xxx
DA+ 2x8 LED 12W/2.000lm/3.000K	11,0	9.502.8115.07xxx-3
DA+ 2x8 LED 14W/2.300lm/3.000K	11,0	9.502.8118.07xxx-3
DA+ 2x8 LED 18W/2.900lm/3.000K	11,0	9.502.8124.07xxx-3
DA+ 2x8 LED 24W/3.700lm/3.000K	11,0	9.502.8128.07xxx-3
DA+ 2x8 LED 23W/4.000lm/3.000K ⁽²⁾	11,0	9.502.8215.07xxx-3
DA+ 2x8 LED 27W/4.600lm/3.000K ⁽²⁾	11,0	9.502.8218.07xxx-3
DA+ 2x8 LED 36W/5.800lm/3.000K ⁽²⁾	11,0	9.502.8224.07xxx-3
DA+ 2x8 LED 49W/7.400lm/3.000K ⁽²⁾	11,0	9.502.8228.07xxx-3
DA+ 2x8 LED 35W/6.000lm/3.000K ⁽³⁾	11,0	9.502.8315.07xxx-3
DA+ 2x8 LED 41W/6.900lm/3.000K ⁽³⁾	11,0	9.502.8318.07xxx-3
DA+ 2x8 LED 53W/8.700lm/3.000K ⁽³⁾	11,0	9.502.8324.07xxx-3
DA+ 2x8 LED 70W/11.100lm/3.000K ⁽³⁾	11,0	9.502.8328.07xxx-3
für Mastzopf ø 60mm		9.502.xxxx.05xxx(-3)
Leistungsreduzierung ohne Steuerphase, Dimmlevel u. -zeiten nach Kundenvorgabe		9.502.xxxx.0xxxx(-3)-93
Leistungsreduzierung mit Steuerphase, Dimmlevel u. Logik nach Kundenvorgabe		9.502.xxxx.0xxxx(-3)-94
Zubehör: Lichtschott LS DA 1		2.914.8301.17



⁽²⁾ 2 Module / ⁽³⁾ 3 Module
Schutzklasse II gegen Mehrpreis (Buchstabe "S" am Ende der Bestellnummer ergänzen)

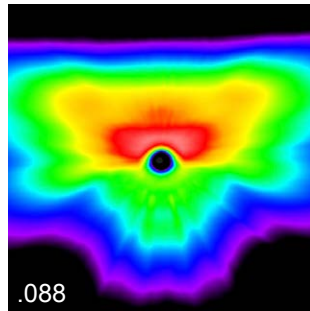
Technische Änderungen und Irrtümer vorbehalten. 10.2022

Straßenoptik
asymmetrisch breitstrahlend / asymmetrisch tiefbreitstrahlend



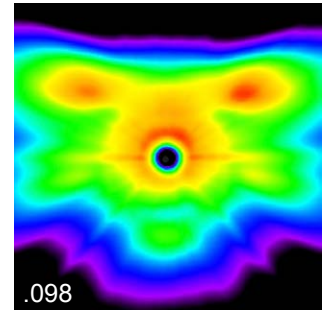
.028

x.xxx.xxxx.xx028



.088

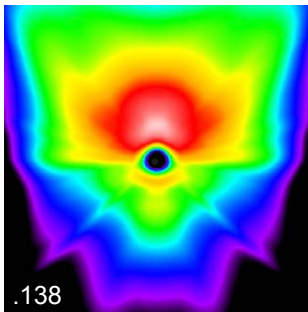
x.xxx.xxxx.xx088



.098

x.xxx.xxxx.xx098

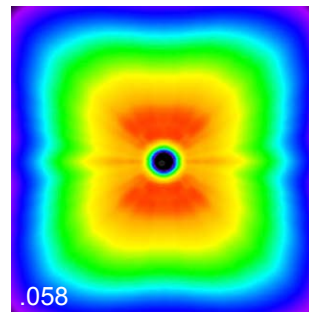
Flächenoptik
asymmetrisch tiefbreitstrahlend



.138

x.xxx.xxxx.xx138

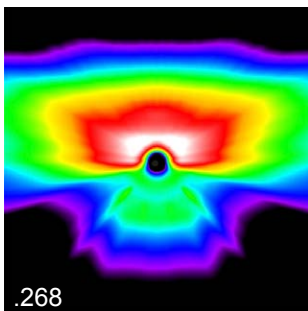
Platzoptik
symmetrisch



.058

x.xxx.xxxx.xx058

Radwegoptik
eng- und breitstrahlend



.268

x.xxx.xxxx.xx268

