

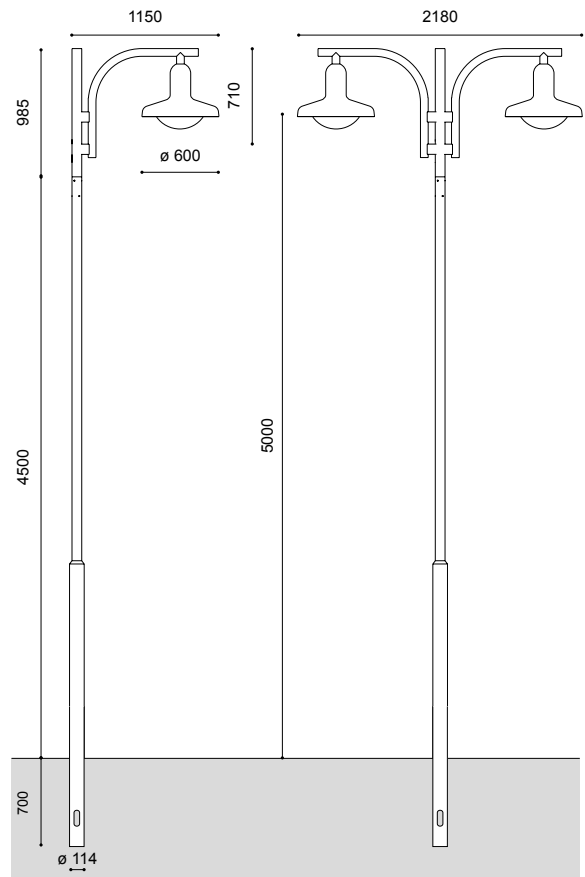
Mastleuchte UTA | DA LED

CE | Ⓢ | Ⓜ | EN 60598-2-3 | IP 65 | IK 08 | RA 70 | 220V – 240V / 50Hz – 60Hz



- Lichtpunkthöhe:** 5,00m (andere Höhen auf Anfrage)
- Beleuchtungsaufgabe:** niedriger und mittlerer Lichtbedarf
- Leuchtmittel:** inkl. 1 oder 2 DA+ (2x8) LED Module, leicht auswechselbar
- Farbtemperatur:** 4.000K neutralweiß oder 3.000K warmweiß
- Überspannungsschutz:** 10kV
- LED Betriebsgerät:** inkl. Treiber bis 100.000 Stunden; mit Konstantlichtstromfunktion (CLO) über die gesamte Nutzlebensdauer; AC/DC-fähig für den Notbetrieb
- Lebensdauer der LED:** 65.000 Stunden/ L100/ B10; 100.000 Stunden/ L90 /B10 für minimale Wartungskosten aufgrund exzellentem Wärmemanagements
- Lichtsteuerung:** gegen Mehrpreis: Leistungsreduzierung, Dimmung, DALI bzw. CLEVER LIGHT
- optisches System:** gerichtetes Licht (multi layer) durch auswechselbare, alterungsbeständige Linsenoptik
- Lichtverteilung:** [Straßenoptik](#), [Platzoptik](#), [Flächenoptik](#), [Fußgängerübergangsoptik](#) – s. nächste Seite
- Leuchtenkopf:** aus Aluminium, mit weißer Spezialbeschichtung an der Unterseite; pulverbeschichtet
- Mast:** inkl. einfach abgesetzten zylindrischen Sondermast AZ 45.76/6M8, aus feuerverzinktem Stahl, mit Masttür für Kabelübergangskasten, pulverbeschichtet
- Ausleger:** inkl. dekorativem 1- oder 2-armigem Ausleger aus Edelstahl, pulverbeschichtet
- Farbe:** DB 703; andere RAL- oder DB-Farben ohne Mehrpreis auf Anfrage
- Abdeckung:** Polycarbonat, klar, flach gewölbt, schlagfest, UV-stabilisiert mit Hilfe einer Anschlussklemme im Inneren des Leuchtenkopfes
- Anschluss:** mit Erdstück am Mast zum Einsetzen in das Erdreich
- Zubehör:** Kabel, Mastzubehör, Lichtschott zur rückseitigen Entblendung – separat zu bestellen
- Anwendungsbereiche:** Anlieger- und Sammelstraßen, Parkplätze, Schulen, Hotels, Shoppingcenter, Firmengelände, Gehwege, Plätze, Parks

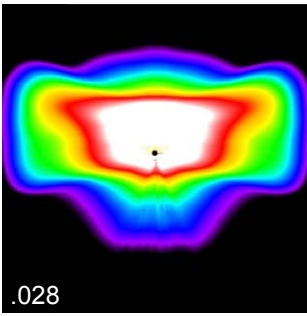
Bestückung	kg	Bestellnummer
1-armig, klare Abdeckung		
DA+ (2x8) LED 11W/2.100lm/4.000K	53,0	9.860.8115.051xxx
DA+ (2x8) LED 13W/2.400lm/4.000K	53,0	9.860.8118.051xxx
DA+ (2x8) LED 17W/3.000lm/4.000K	53,0	9.860.8124.051xxx
DA+ (2x8) LED 22W/3.800lm/4.000K	53,0	9.860.8128.051xxx
DA+ (2x8) LED 28W/4.500lm/4.000K	53,0	9.860.8130.051xxx
DA+ (2x8) LED 23W/4.200lm/4.000K ⁽²⁾	53,0	9.860.8215.051xxx
DA+ (2x8) LED 27W/4.800lm/4.000K ⁽²⁾	53,0	9.860.8218.051xxx
DA+ (2x8) LED 35W/6.000lm/4.000K ⁽²⁾	53,0	9.860.8224.051xxx
DA+ (2x8) LED 47W/7.600lm/4.000K ⁽²⁾	53,0	9.860.8228.051xxx
DA+ (2x8) LED 55W/9.000lm/4.000K ⁽²⁾	53,0	9.860.8230.051xxx
DA+ (2x8) LED 12W/2.000lm/3.000K	53,0	9.860.8115.051xxx-3
DA+ (2x8) LED 14W/2.300lm/3.000K	53,0	9.860.8118.051xxx-3
DA+ (2x8) LED 18W/2.900lm/3.000K	53,0	9.860.8124.051xxx-3
DA+ (2x8) LED 24W/3.700lm/3.000K	53,0	9.860.8128.051xxx-3
DA+ (2x8) LED 29W/4.400lm/3.000K	53,0	9.860.8130.051xxx-3
DA+ (2x8) LED 23W/4.000lm/3.000K ⁽²⁾	53,0	9.860.8215.051xxx-3
DA+ (2x8) LED 27W/4.600lm/3.000K ⁽²⁾	53,0	9.860.8218.051xxx-3
DA+ (2x8) LED 36W/5.800lm/3.000K ⁽²⁾	53,0	9.860.8224.051xxx-3
DA+ (2x8) LED 49W/7.400lm/3.000K ⁽²⁾	53,0	9.860.8228.051xxx-3
DA+ (2x8) LED 57W/8.800lm/3.000K ⁽²⁾	53,0	9.860.8230.051xxx-3
geperlte Abdeckung		9.861.xxxx.061xxx(-3)
2-armig		9.861.xxxx.0x1xxx(-3)
Leistungsreduzierung ohne Steuerphase, Dimmlevel u. -zeiten nach Kundenvorgabe		9.86x.xxxx.0x1xxx(-3)-93
Leistungsreduzierung mit Steuerphase, Dimmlevel u. Logik nach Kundenvorgabe		9.86x.xxxx.0x1xxx(-3)-94
Zubehör: Lichtschott für DA-Linsenplatte LS DA 1	0,01	2.914.8301.17



⁽²⁾ 2 Module
Schutzklasse II gegen Mehrpreis (Buchstabe "S" am Ende der Bestellnummer ergänzen)

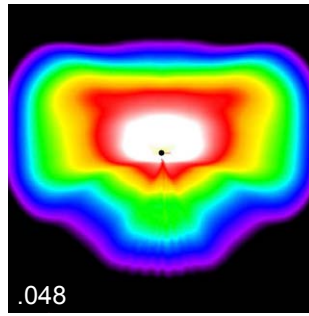
Technische Änderungen und Irrtümer vorbehalten. 06.2023

Straßenoptik (2x8)
asymmetrisch breitstrahlend / asymmetrisch tiefbreitstrahlend



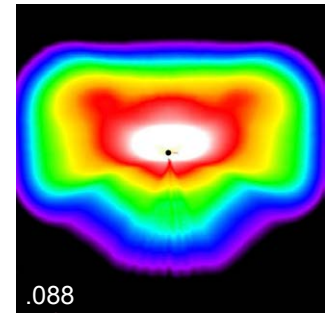
.028

x.xxx.xxxx.xxx028



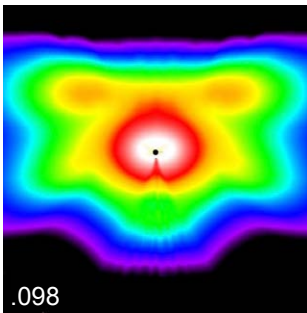
.048

x.xxx.xxxx.xxx048



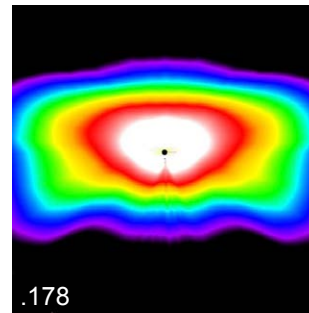
.088

x.xxx.xxxx.xxx088



.098

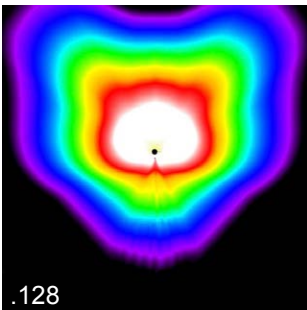
x.xxx.xxxx.xxx098



.178

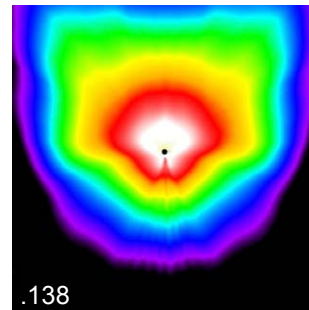
x.xxx.xxxx.xxx178

Flächenoptik (2x8)
asymmetrisch tiefbreitstrahlend / asymmetrisch



.128

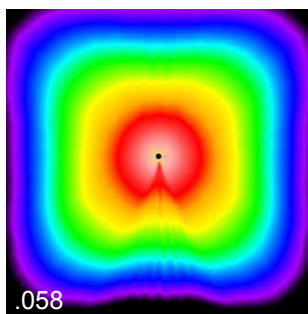
x.xxx.xxxx.xxx128



.138

x.xxx.xxxx.xxx138

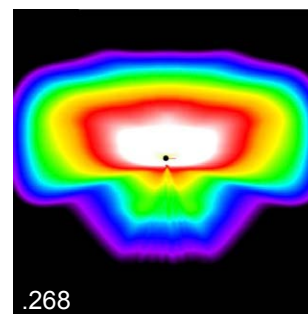
Platzoptik (2x8)
symmetrisch



.058

x.xxx.xxxx.xxx058

Radwegoptik (2x8)
eng- und breitstrahlend

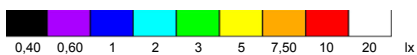


.268

x.xxx.xxxx.xxx268

Technische Änderungen und Irrtümer vorbehalten. 06.2023

Heiterblickstr. 37 · D-04347 Leipzig · tel.: +49 341 245613-0 · fax: +49 341 245613-99 · info@leipziger-leuchten.com · www.leipziger-leuchten.com



Masthöhe: 4,50m; Fläche: 30m x 30m