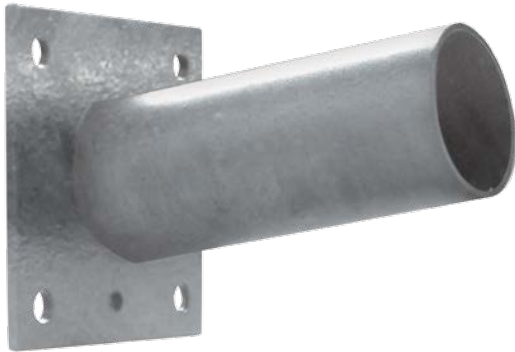
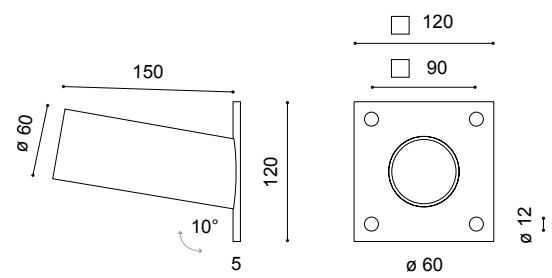


Wandausleger WA 71-10



Länge: 150mm (andere Längen auf Anfrage)
 Neigung: 10°
 Ausleger: inkl. Wandschild; aus feuerverzinktem Stahl
 Montage: zum Anschrauben an die Wand; für Ansatzleuchte mit Zopf \varnothing 60mm
 Zubehör: Wandbefestigungsmaterial – separat zu bestellen
 Anwendungsbereiche: zur Befestigung von verschiedenen technischen Leuchten



Produktname **kg** **Bestellnummer**

feuerverzinkter Stahl 2,0 9.982.1015.71

Technische Änderungen und Irrtümer vorbehalten. 12.2015